

PORDATA

RETRATO DE PORTUGAL

Edição 2019




FUNDAÇÃO
FRANCISCO MANUEL DOS SANTOS

© Fundação Francisco Manuel dos Santos

Título: Retrato de Portugal PORDATA, Edição 2019

1ª Edição: Julho de 2019 / Dados publicados a 3 Julho 2019

Design: ROFF

Desenvolvimento: Timestamp/ROFF

ISBN: 978-989-8943-78-1

A Pordata, projecto da Fundação Francisco Manuel dos Santos, é um serviço gratuito de acesso a informação estatística sobre a sociedade portuguesa, desde 1960, sempre que possível, até à actualidade.

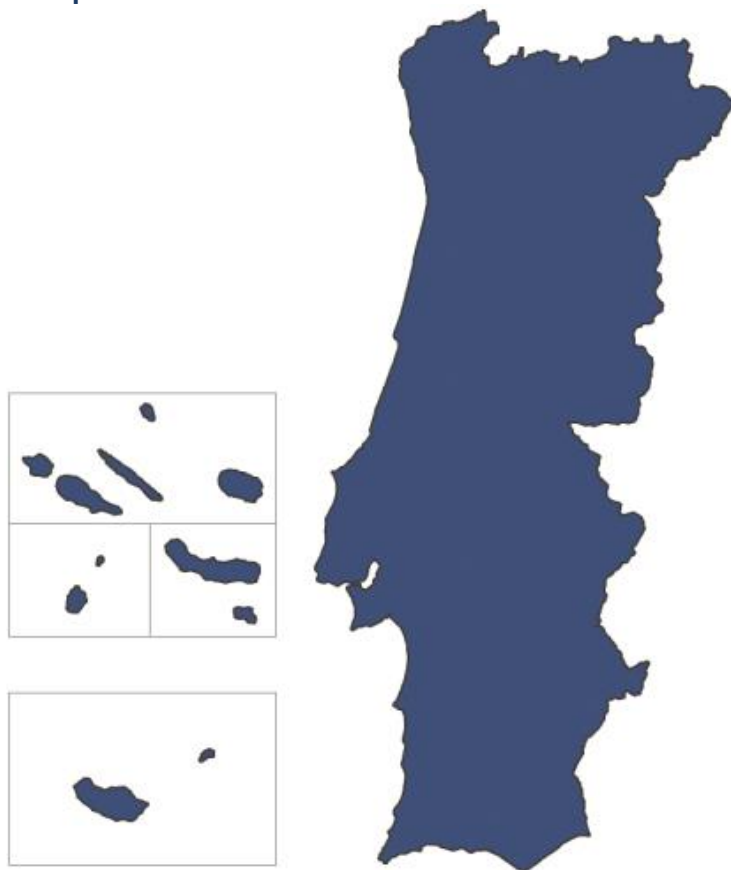
O projecto Pordata, contributo ao conhecimento informado da sociedade portuguesa, conta com a colaboração de mais de 60 entidades oficiais de informação, com destaque para o INE e o Eurostat.

A Pordata foi premiada em 2011 pelos World Summit Awards (WSA), na categoria e-science and technology. Os WSA, uma actividade das Nações Unidas, têm por objectivo seleccionar e distinguir aplicações de Internet inovadoras, que promovam a difusão do conhecimento.

UM CONVITE À DISCUSSÃO INFORMADA SOBRE OS FACTOS

RETRATO DE PORTUGAL POR DATA

Resumo de indicadores da sociedade portuguesa desde 1960, sempre que possível, até à actualidade. Destacam-se os valores mais recentes. Números que contam a nossa história contemporânea.





BI DE PORTUGAL

INDICADORES	Portugal
População residente 2018	10.283.822
Famílias 2018	4.144.619
Alojamentos familiares 2017	5.942.131
Alunos matriculados 2018	2.006.479
População activa em milhares - 2018	5.232,6
Pensões Segurança Social e Caixa Geral de Aposentações - 2018	3.569.693
Empresas 2017	1.260.436
PIB em milhões de euros - 2018	201.605,7

ÍNDICE

01	POPULAÇÃO	7
02	CONDIÇÕES DE VIDA E RENDIMENTOS FAMILIARES	17
03	EDUCAÇÃO	21
04	SAÚDE	27
05	PROTECÇÃO SOCIAL	30
06	JUSTIÇA E SEGURANÇA	35
07	CONTAS PÚBLICAS	40
08	MACROECONOMIA	44
09	EMPREGO E MERCADO DE TRABALHO	49
10	EMPRESAS	55
11	AMBIENTE, ENERGIA E TERRITÓRIO	59
12	CIÊNCIA E TECNOLOGIA	64

13	CULTURA E DESPORTO	67
14	PARTICIPAÇÃO ELEITORAL	70
15	TURISMO	72
16	TRANSPORTES	75
17	AGRICULTURA E PESCAS	78

01

POPULAÇÃO

População residente / Jovens, Idade Activa, Idosos	9
Índice de envelhecimento / Saldo natural, Saldo migratório	10
Emigrantes permanentes, Imigrantes permanentes / População estrangeira	11
Aquisição de nacionalidade portuguesa / Nascimentos, Óbitos	12
Índice sintético de fecundidade / Nascimentos fora do casamento	13





Nascidos com meios-irmãos / Taxa de mortalidade infantil	14
Casamentos civis, Casamentos católicos / Famílias	15
Famílias monoparentais / Casais com filhos, Casais sem filhos, Pessoas que vivem sozinhas	16

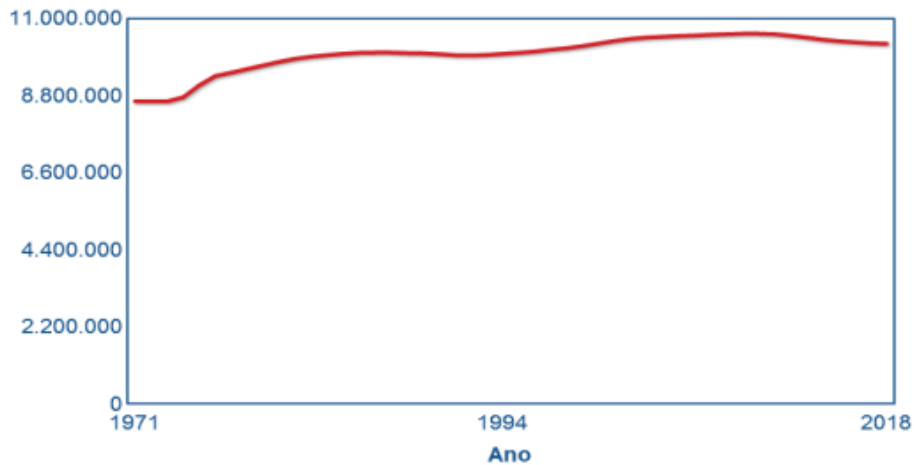


01 POPULAÇÃO

População residente

53 % Mulheres

10.283.822



Fontes: INE, PORDATA - (C) FFMS

Jovens

com menos de 15 anos

14 %

Idade activa

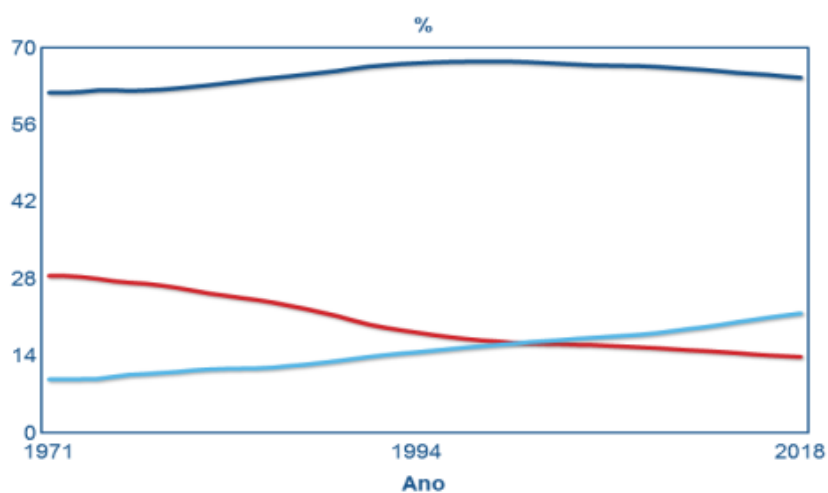
entre os 15 e 64 anos

65 %

Idosos

com 65 ou mais anos

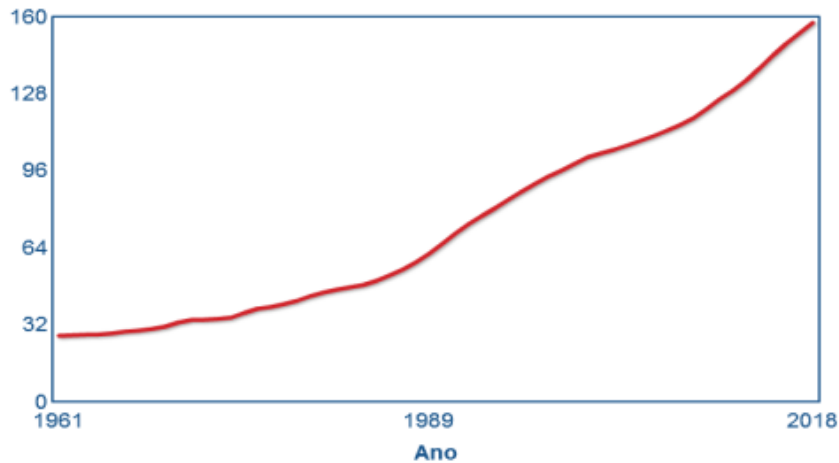
22 %



Fontes: INE, PORDATA - (C) FFMS

Índice de envelhecimento
(idosos por 100 jovens)

157



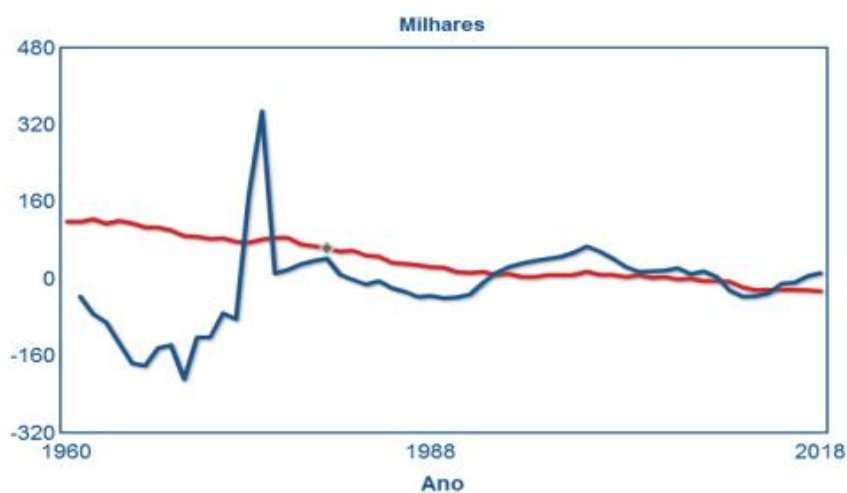
Fontes: INE, PORDATA - (C) FFMS

Saldo natural
(nascimentos-óbitos)

-26 Mil

Saldo migratório
(imigrantes-emigrantes)

12 Mil



Fontes: INE, PORDATA - (C) FFMS

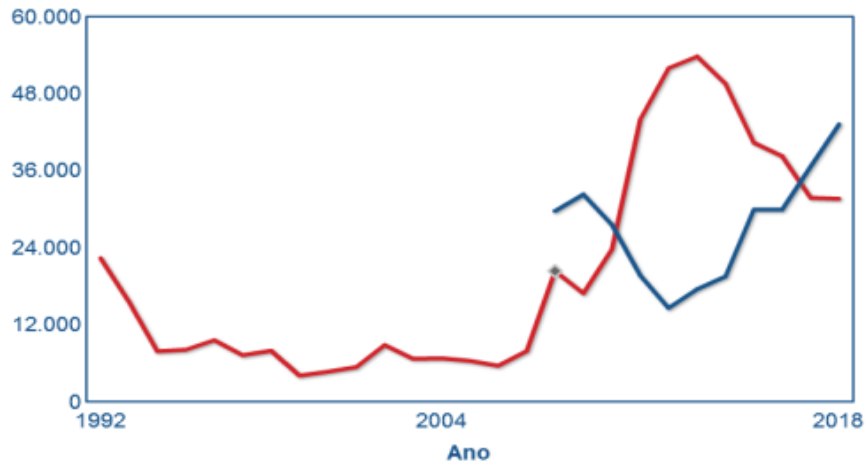
01 POPULAÇÃO

Emigrantes permanentes*

Imigrantes permanentes*

31.600

43.170



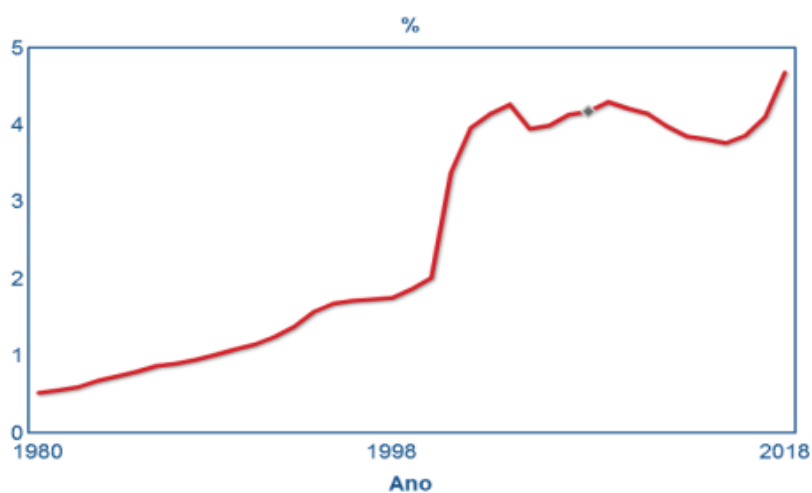
*Por mais de 1 ano.

Fontes: INE, PORDATA - (C) FFMS

População estrangeira
no total da população residente

480.300 População estrangeira

5 %



Fontes: INE, SEF/MAI, PORDATA - (C) FFMS

01 POPULAÇÃO

PORDATA
RETRATO DE PORTUGAL

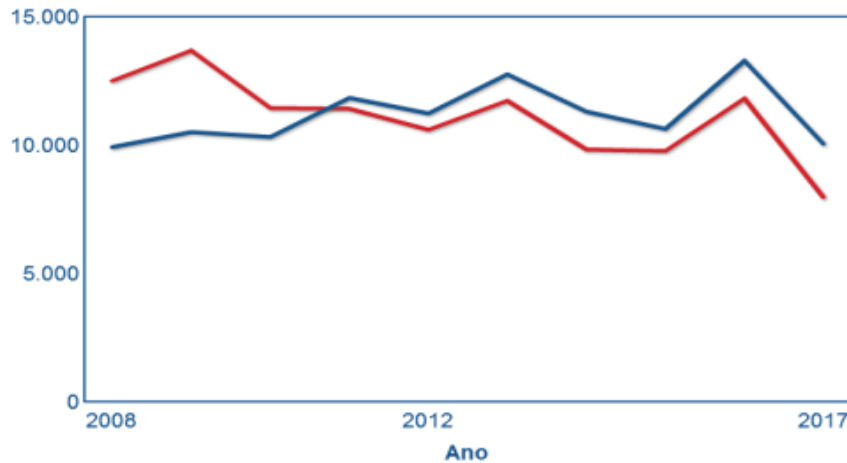
Aquisição de nacionalidade portuguesa

Homens

7.972

Mulheres

10.050



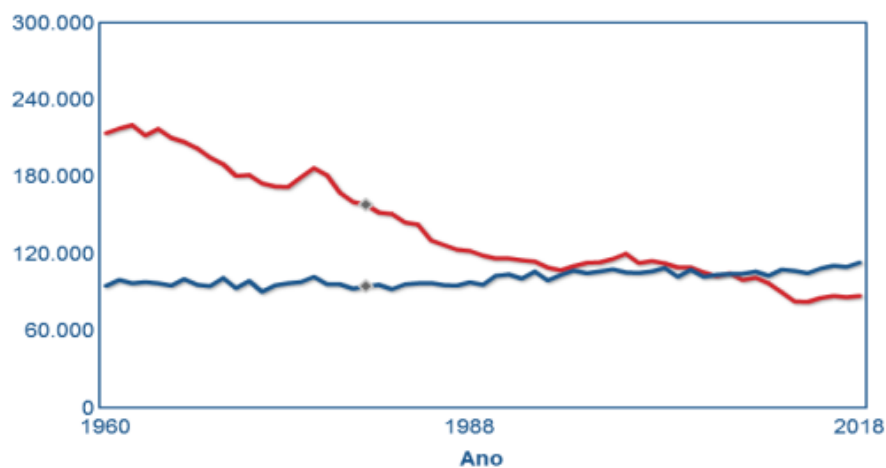
Fontes: INE-DGPJ/MJ, PORDATA - (C) FFMS

Nascimentos

87.020

Óbitos

113.000



Fontes: INE, PORDATA - (C) FFMS

01 POPULAÇÃO

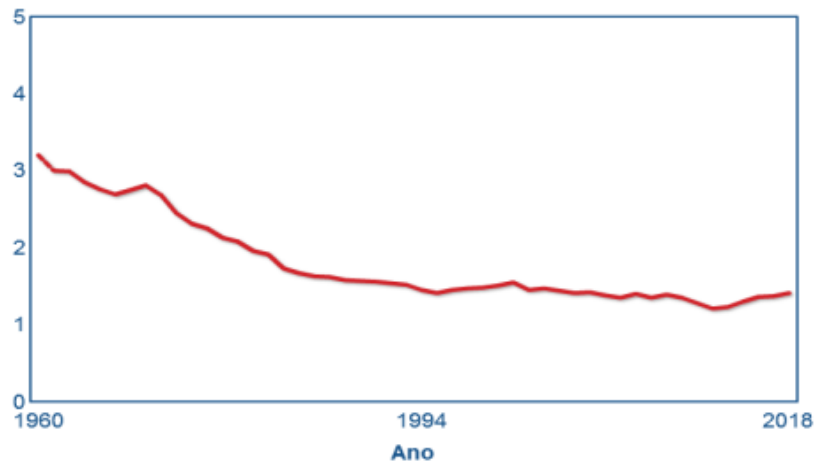
PORDATA
RETRATO DE PORTUGAL

Índice sintético de fecundidade
(número médio de filhos por mulher)

1,41

30,4 Idade média da mãe ao nascimento do 1º filho

32,1 Idade média da mãe ao nascimento de um filho

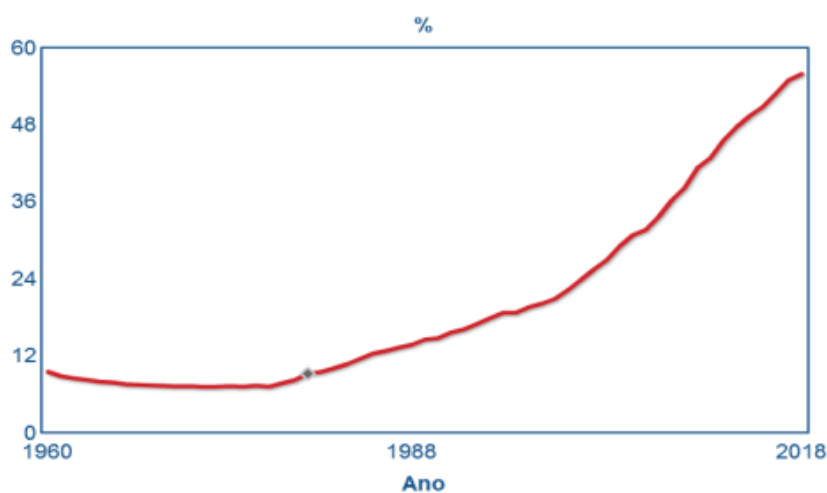


Fontes: INE, PORDATA - (C) FFMS

Nascimentos fora do casamento
no total dos nascimentos

56 %

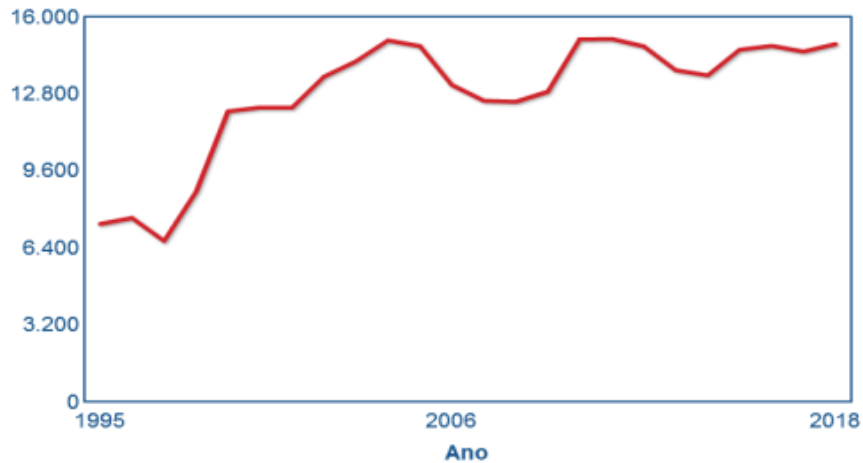
37 % Com coabitação dos pais
19 % Sem coabitação dos pais



Fontes: INE, PORDATA - (C) FFMS

Nascidos com meios-irmãos

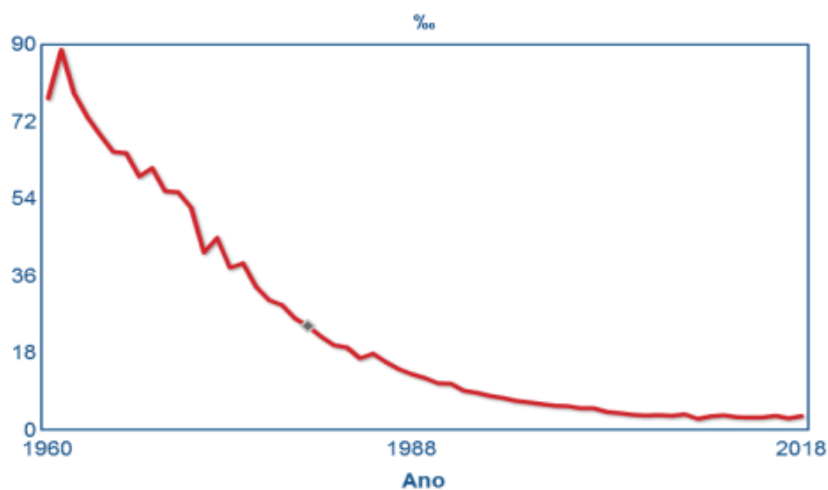
14.855



Fontes: INE, PORDATA - (C) FFMS

Taxa de mortalidade infantil

3,2 ‰



Fontes: INE, PORDATA - (C) FFMS

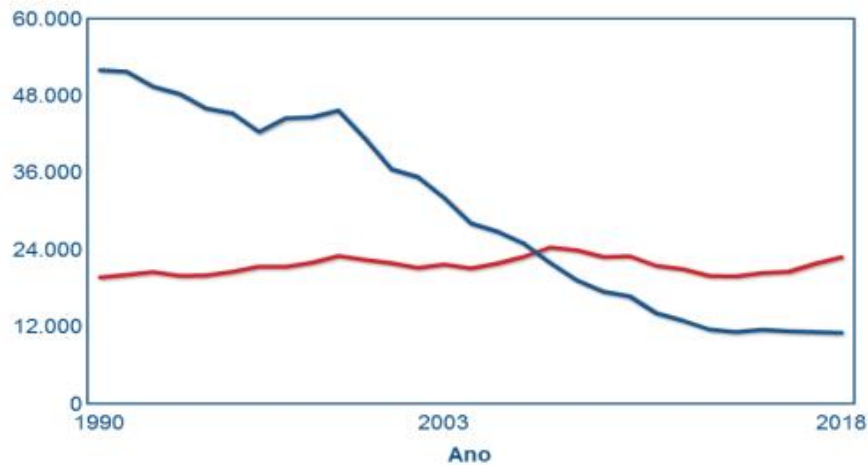
01 POPULAÇÃO

Casamentos civis

Casamentos católicos

22.826

11.043

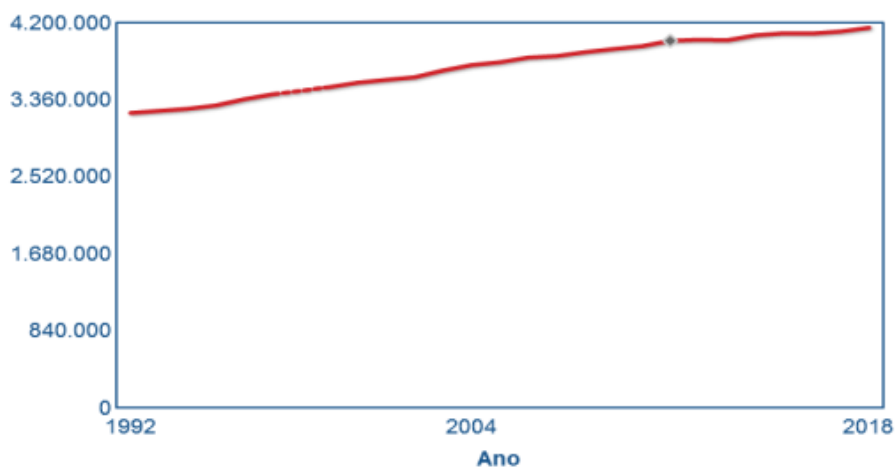


Fontes: INE | DGPJ/MJ, PORDATA - (C) FFMS

Famílias

2,5 Número médio de pessoas por família

4.144.619



Fontes: INE, PORDATA - (C) FFMS

01 POPULAÇÃO

PORDATA
RETRATO DE PORTUGAL

Famílias monoparentais

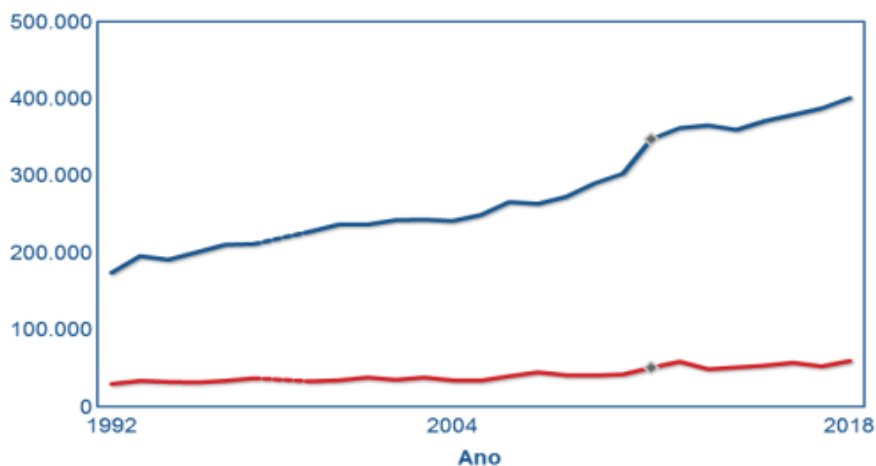
Homens

59.552

Mulheres

400.762

11 % Famílias monoparentais
no total das famílias



Fontes: INE, PORDATA - (C) FFMS

**Casais com
filhos**

1.410.116

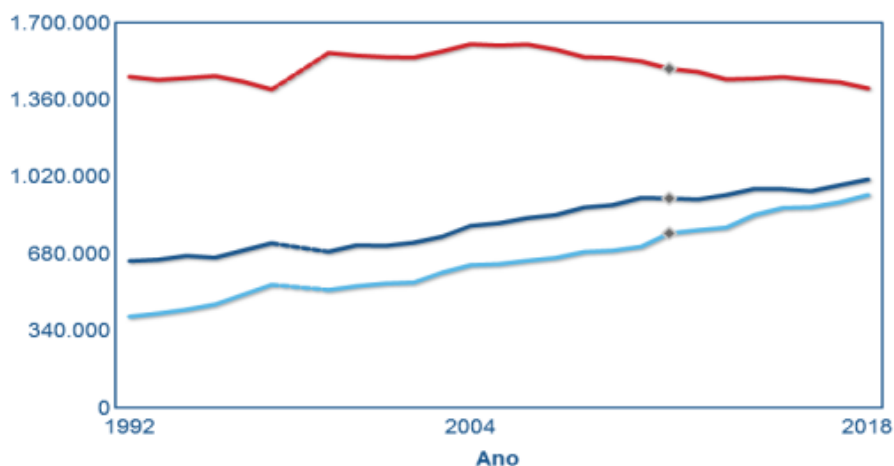
**Casais sem
filhos**

1.007.681

**Pessoas que
vivem sozinhas**

938.839

54 % das pessoas que
vivem sozinhas
têm 65 ou mais
anos



Fontes: INE, PORDATA - (C) FFMS

02

CONDIÇÕES DE VIDA E RENDIMENTOS FAMILIARES

Rendimento médio disponível das famílias / Poupança dos particulares em % do PIB e no total do rendimento disponível 18

Ordenados/salários / Despesa em bens duradouros e bens não duradouros 19

Índice condições materiais de vida, Índice qualidade de vida / Pessoas em risco de pobreza 20

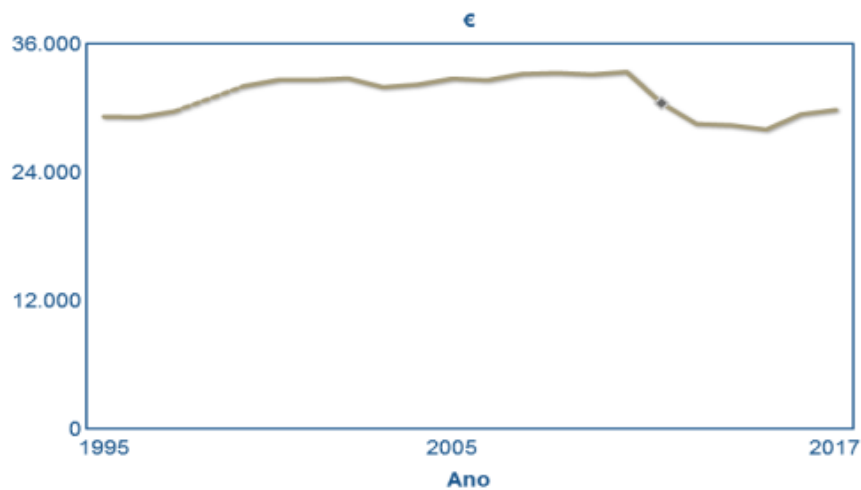


02 CONDIÇÕES DE VIDA E RENDIMENTOS FAMILIARES

PORDATA
RETRATO DE PORTUGAL

Rendimento médio disponível das famílias
(Preços constantes - 2011)

29.805 €



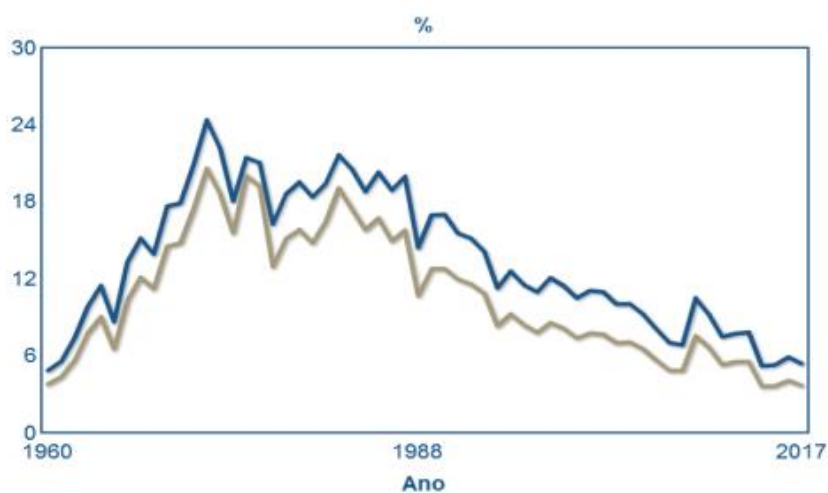
Fontes: INE, PORDATA - (C) FFMS

Poupança dos particulares
em % do PIB

4 %

no total do rendimento disponível

5 %



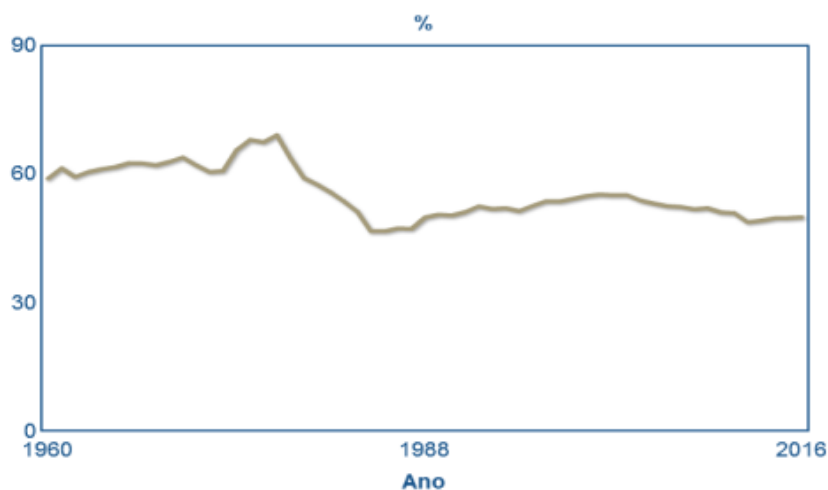
Fontes: INE | BP, PORDATA - (C) FFMS

02 CONDIÇÕES DE VIDA E RENDIMENTOS FAMILIARES

Ordenados/salários

no total do rendimento disponível dos particulares

50 %



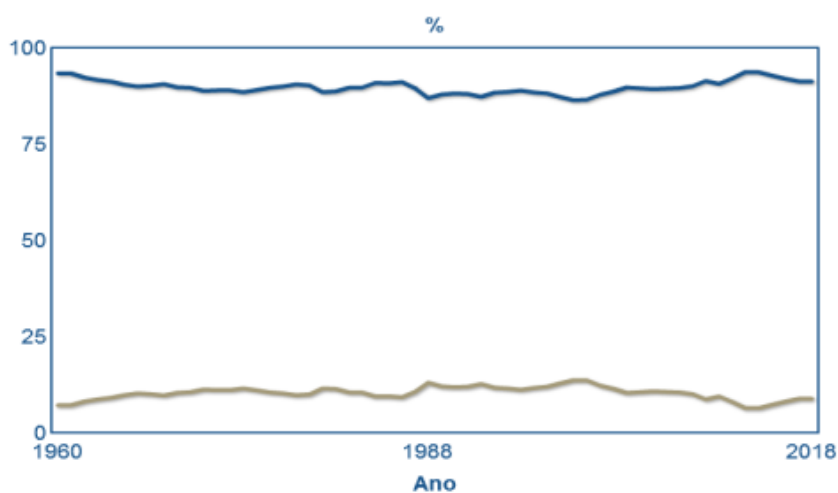
Fontes: INE | BP, PORDATA - (C) FFMS

Despesa em bens duradouros*

9 %

Despesa em bens não duradouros*

91 %



No território económico
*no total de consumo das famílias

Fontes: INE | BP, PORDATA - (C) FFMS

02 CONDIÇÕES DE VIDA E RENDIMENTOS FAMILIARES

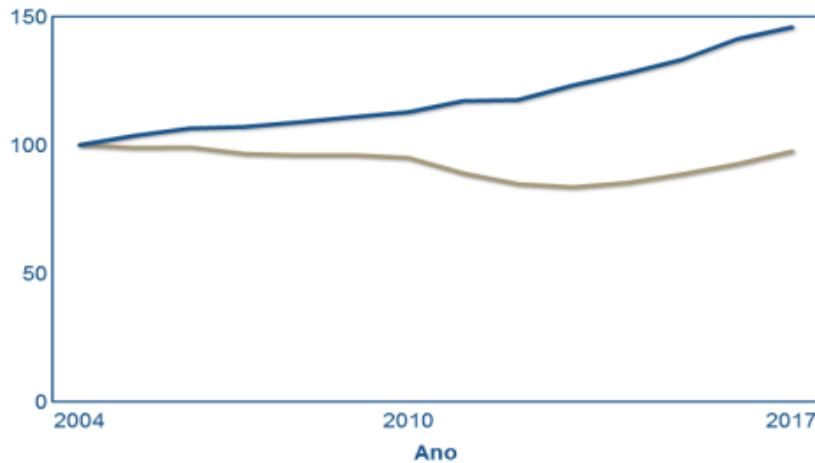
PORDATA
RETRATO DE PORTUGAL

Índice condições materiais de vida (2004=100)

98

Índice qualidade de vida (2004=100)

146



Fontes: INE, PORDATA - (C) FFMS

Risco de pobreza*

População total

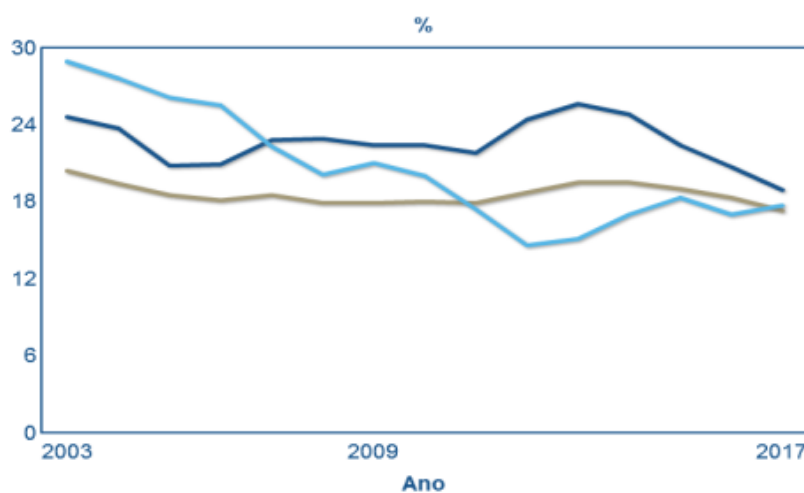
17 %

Menos de 18 anos

19 %

65 ou mais anos

18 %



*Pessoas em risco de pobreza após transferências sociais.

Fontes: INE, PORDATA - (C) FFMS

03

EDUCAÇÃO

População sem nível de escolaridade e com o ensino superior / Taxa de abandono escolar	22
Taxa de pré-escolarização / Taxa real de escolarização	23
Alunos por escola do básico ao secundário / Escolas do básico ao secundário	24
Diplomados / Docentes do básico ao superior	25
Doutoramentos / Beneficiários da acção social escolar	26



03 EDUCAÇÃO

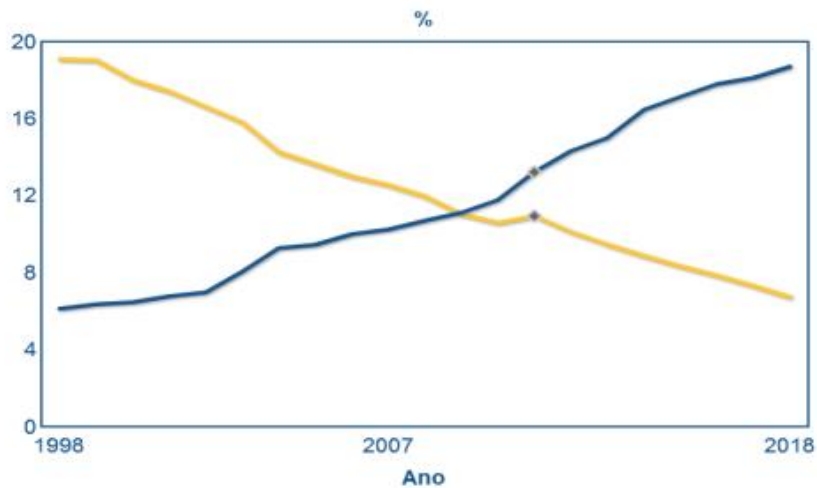
PORDATA
RETRATO DE PORTUGAL

População sem nível de escolaridade*

7 %

População com o ensino superior*

19 %



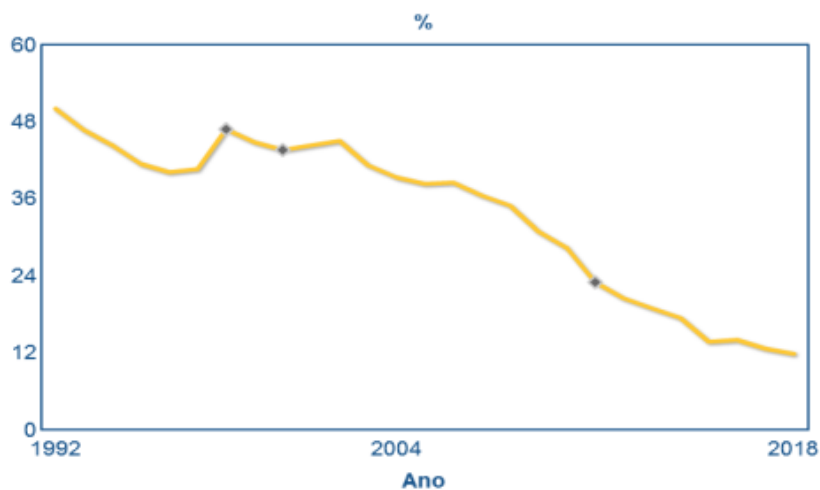
*no total da população com 15 ou mais anos

Fontes: INE, PORDATA - (C) FFMS

Taxa de abandono escolar*
entre os 18 e 24 anos

12 %

15 % Homens
9 % Mulheres

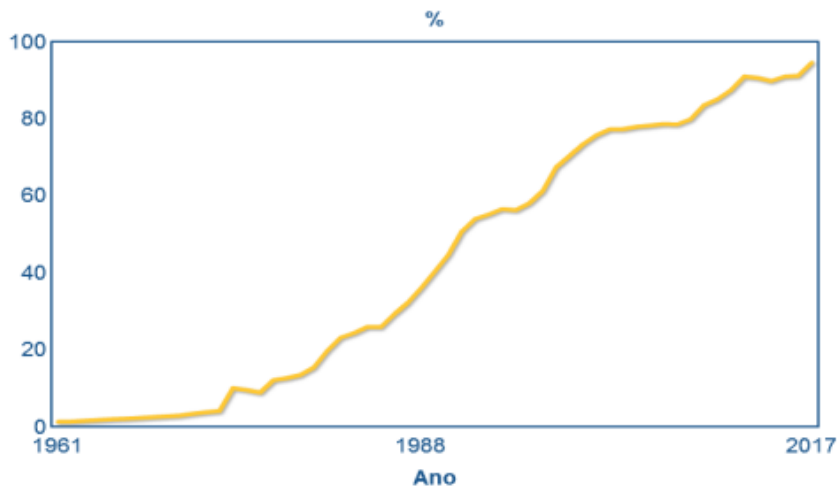


*percentagem de pessoas que deixou de estudar sem ter completado o secundário

Fontes: INE, PORDATA - (C) FFMS

Taxa de pré-escolarização*

95 %



*Alunos na idade de frequência do pré-escolar em relação à população entre os 3 e os 5 anos.

Fontes: DGEEC/MEd - MCTES | INE, PORDATA - (C) FFMS

Taxa real de escolarização*

1º Ciclo

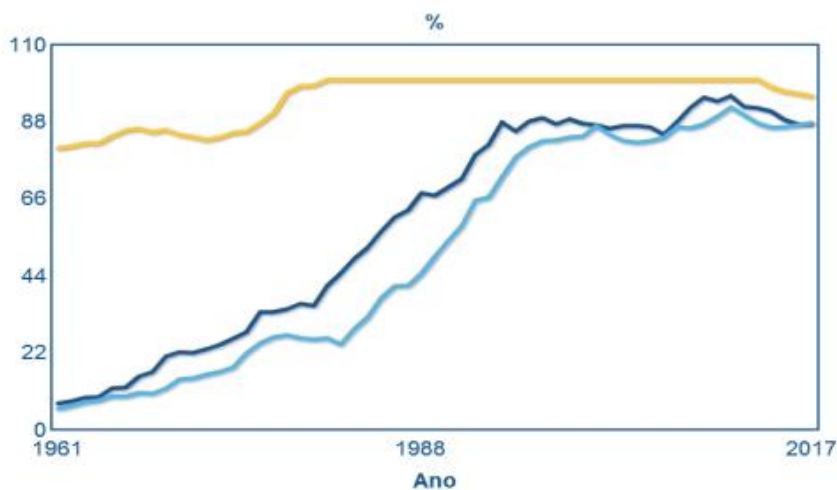
95 %

2º Ciclo

87 %

3º Ciclo

88 %



*Alunos nas idades de frequência do ciclo em relação à população desse grupo etário.

Fontes: DGEEC/MEd - MCTES | INE, PORDATA - (C) FFMS

03 EDUCAÇÃO

Alunos

Básico*

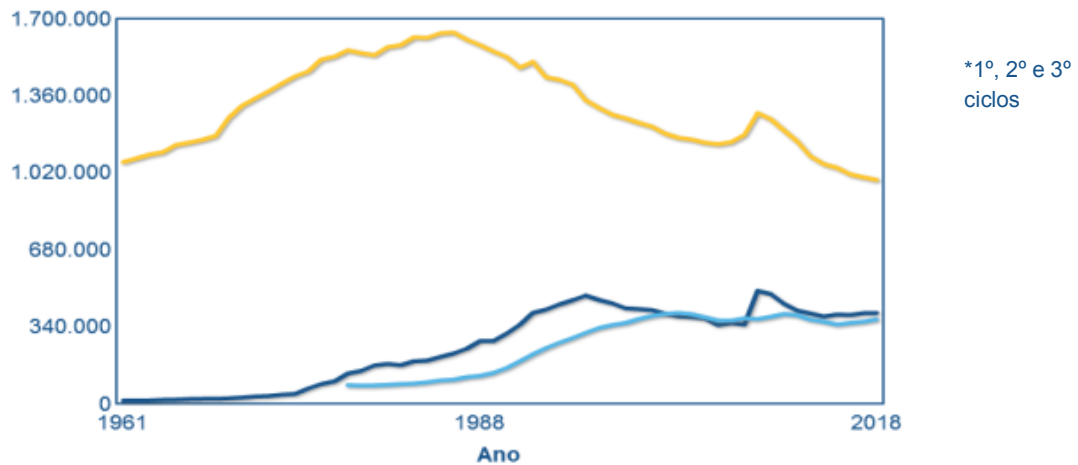
987.704

Secundário

401.050

Superior

372.753



Fontes: DGEEC/MEd - MCTES, PORDATA - (C) FFMS

Escolas

1º ciclo

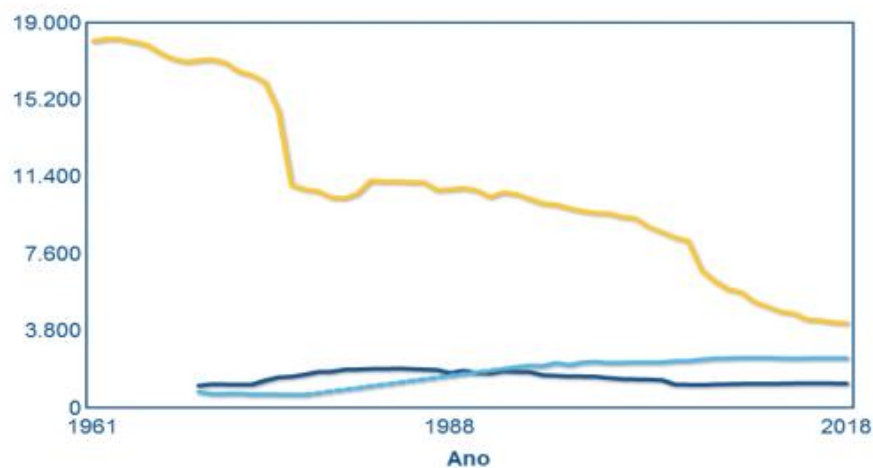
4.178

2º ciclo

1.190

3º ciclo e secundário

2.437



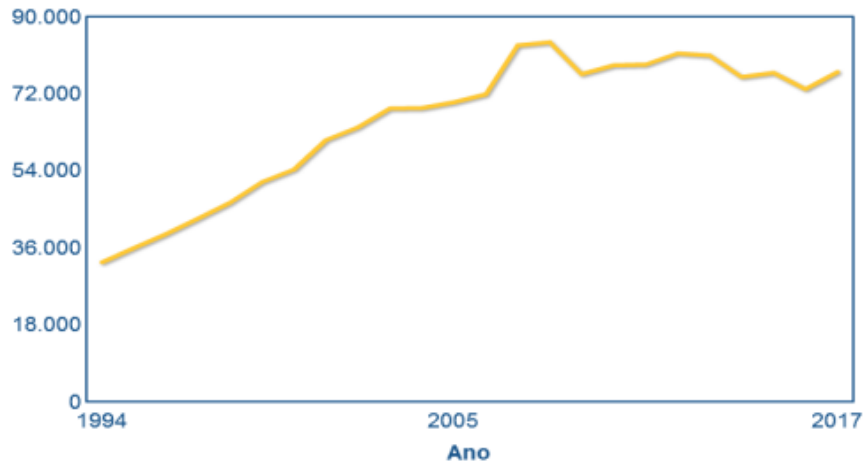
Fontes: DGEEC/MEd - MCTES, PORDATA - (C) FFMS

03 EDUCAÇÃO

Diplomados

58 % Mulheres

77.034



Fontes: DGEEC/MEd - MCTES, PORDATA - (C) FFMS

Docentes

1º ciclo

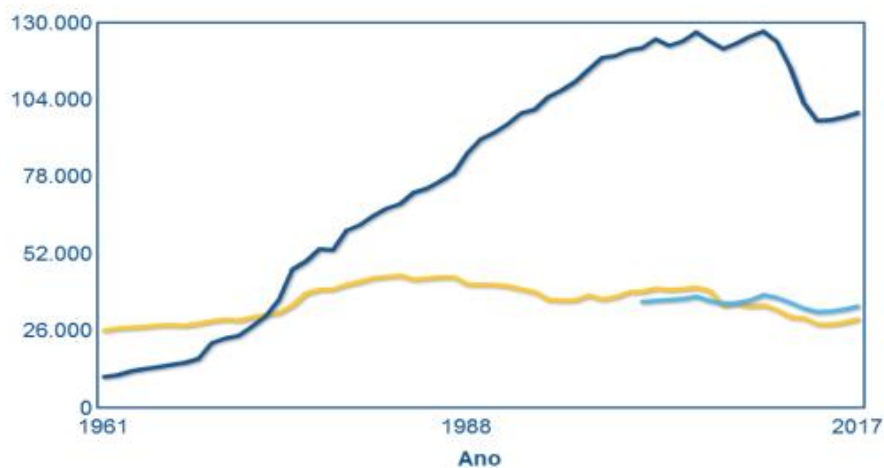
29.861

2º, 3º ciclos e secundário

99.540

Ensino superior

34.227

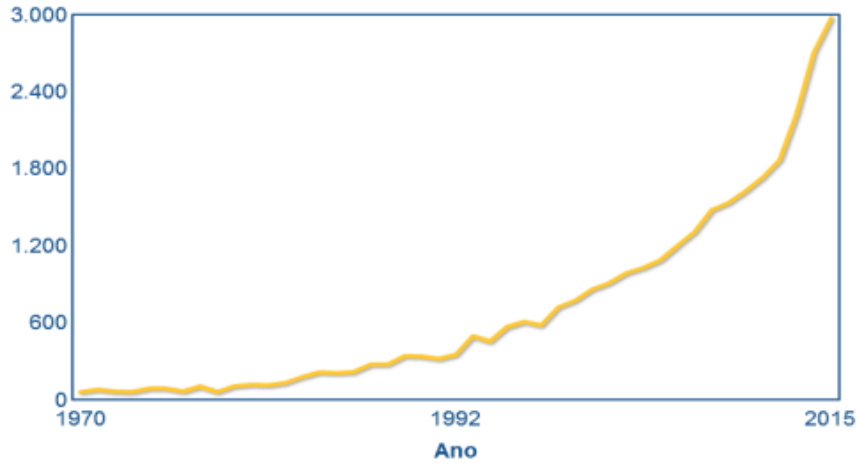


Fontes: DGEEC/MEd - MCTES, PORDATA - (C) FFMS

Doutoramentos

53 % Mulheres

2.969



Fontes: DGEEC/MEd - MCTES, PORDATA - (C) FFMS

Acção Social*

Leite escolar

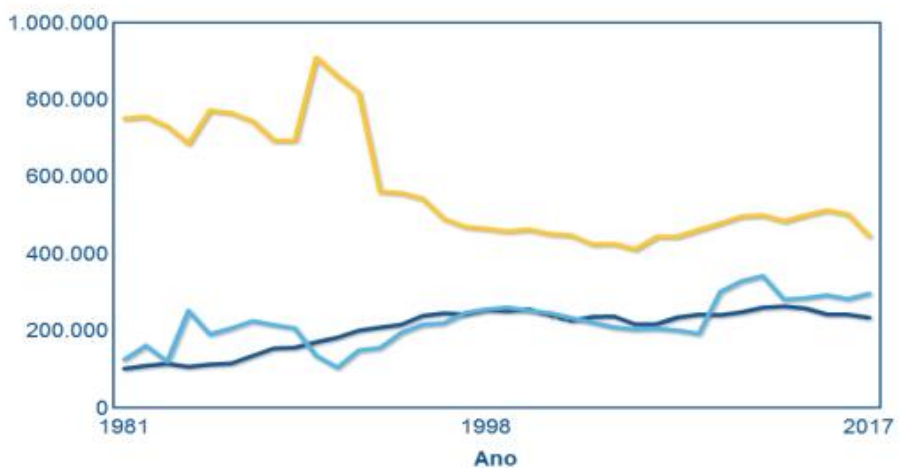
445.801

Refeições subsidiadas

233.874

Apoio socioeconómico

296.164



*Beneficiários no ensino não superior público – Continente

Fontes: IGEFE/MEd-MCTES, PORDATA - (C) FFMS

04

SAÚDE

Médicos, Enfermeiros / Hospitais	28
Partos em estabelecimentos de saúde / Encargos com medicamentos por parte do Estado e dos utentes	29



04 SAÚDE

PORDATA
RETRATO DE PORTUGAL

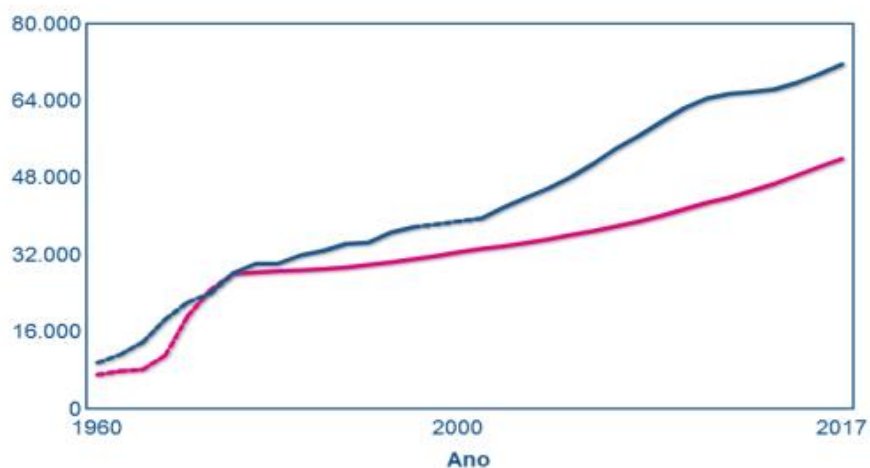
Médicos

Enfermeiros

55 % Mulheres no total de médicos

51.937

71.578

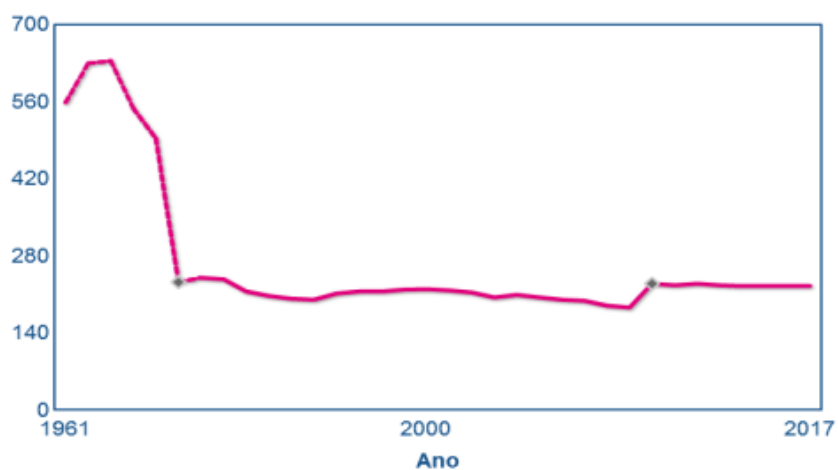


Fontes: INE, PORDATA - (C) FFMS

Hospitais

2.923 Farmácias

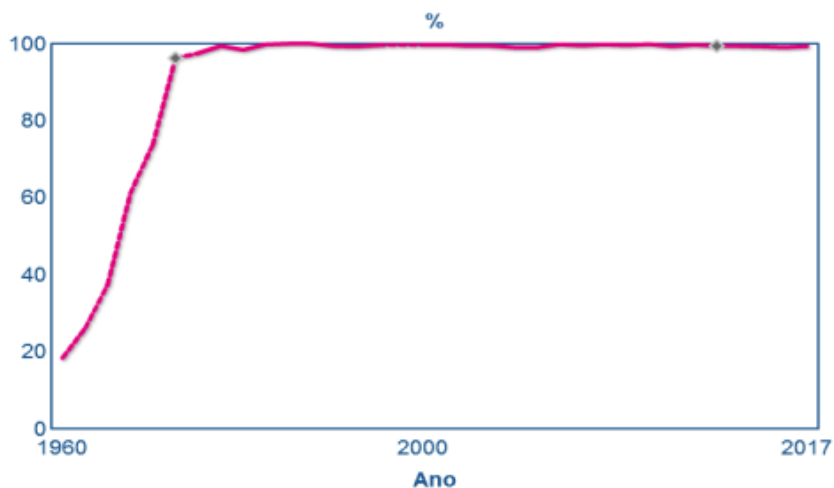
225



Fontes: INE | DGS/MS, PORDATA - (C) FFMS

Partos em estabelecimentos de saúde

99 %



Fontes: INE | DGS/MS, PORDATA - (C) FFMS

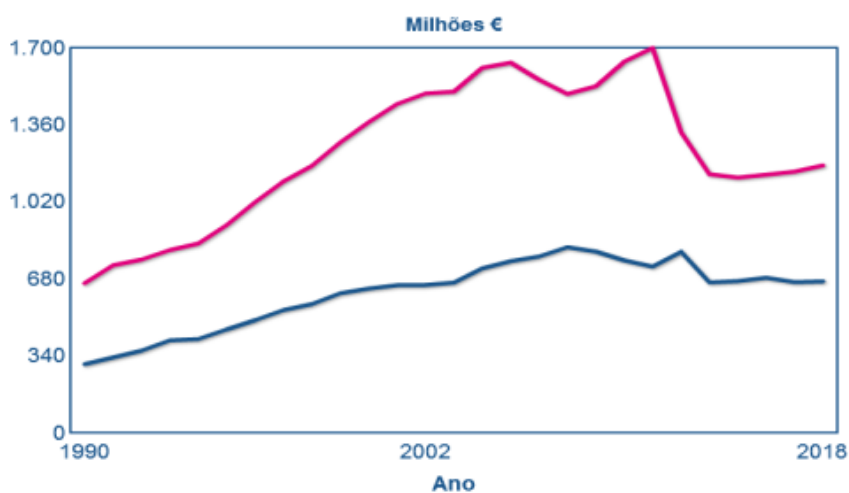
Encargos com medicamentos

Estado*

1.179,9 Milhões €

Utentes*

668,5 Milhões €



*Preços constantes - 2011.

Valores referentes ao Continente.

Fontes: INFARMED/MS, PORDATA - (C) FFMS

05

PROTECÇÃO SOCIAL

Pensões / Beneficiários activos por pensão da Segurança Social (SS)	31
Pensão mínima anual de velhice e invalidez / Pensão média anual de velhice da SS	32
Pensionistas de velhice com pensões inferiores ao salário mínimo nacional / Subscritores por pensão de reforma ou aposentação da CGA	33
Beneficiários de prestações de desemprego e RSI / Despesas da Segurança Social e da CGA em % do PIB	34



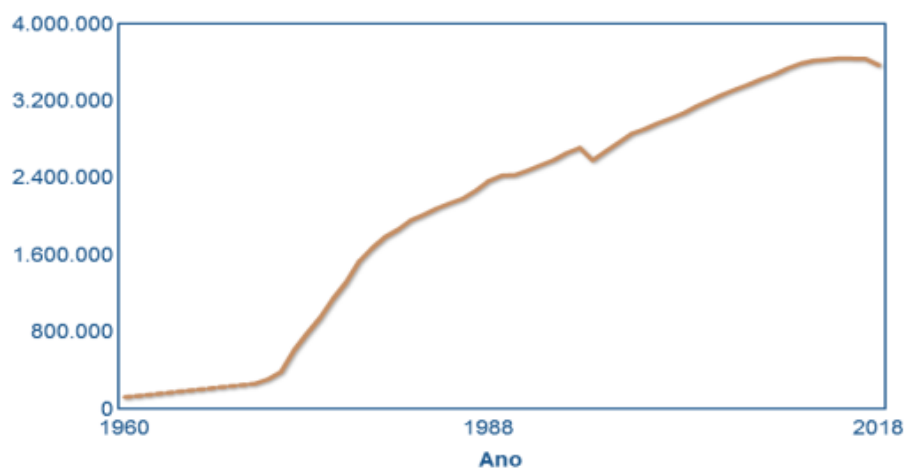
05 PROTECÇÃO SOCIAL

PORDATA
RETRATO DE PORTUGAL

Pensões da Segurança Social (SS) e da Caixa Geral de Aposentações (CGA)

64 Idade de reforma* (SS)
63 Idade de reforma/
aposentação* (CGA)

3.569.693

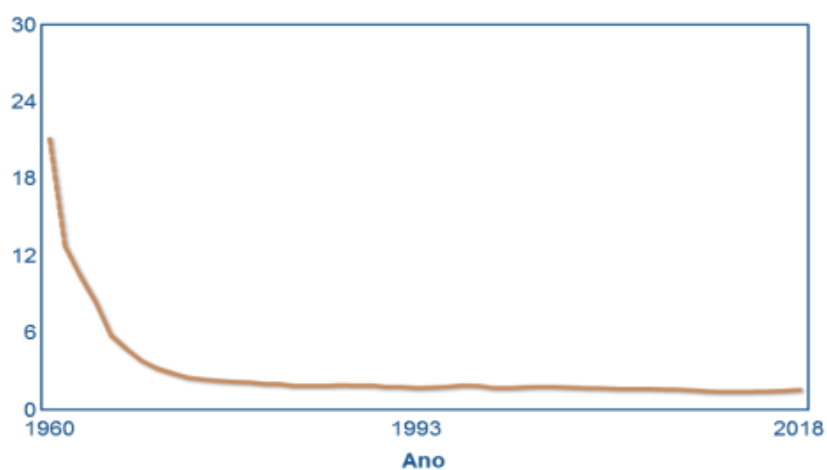


* Idade média dos novos pensionistas.

Fontes: IGFSS/MTSSS (até 1998) | ISS/MTSSS (a partir de 1999), CGA/MTSSS, PORDATA - (C) FFMS

Beneficiários activos por pensão Segurança Social

1,5



Fontes: IGFSS/MTSSS (até 1998) | II/MTSSS (a partir de 1999), PORDATA - (C) FFMS

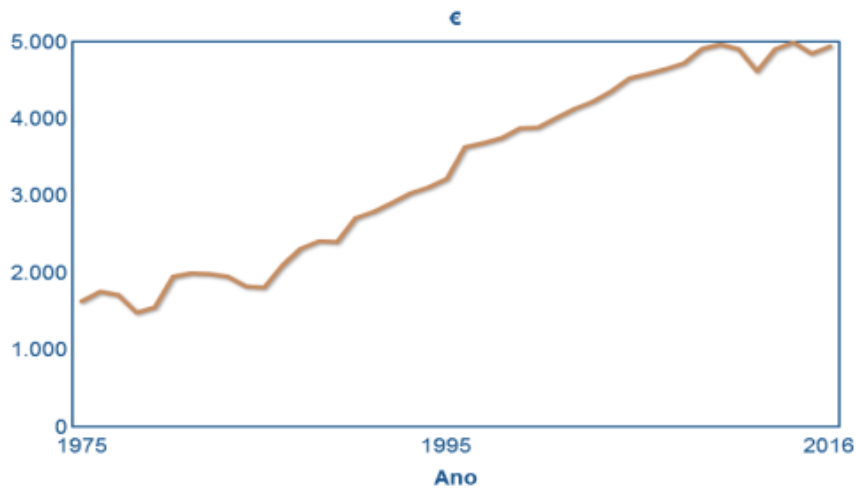
05 PROTECÇÃO SOCIAL

PORDATA
RETRATO DE PORTUGAL

Pensão média anual de velhice da SS
(Preços constantes - 2011)

5.131 € Valor em
preços correntes

4.939,0 €

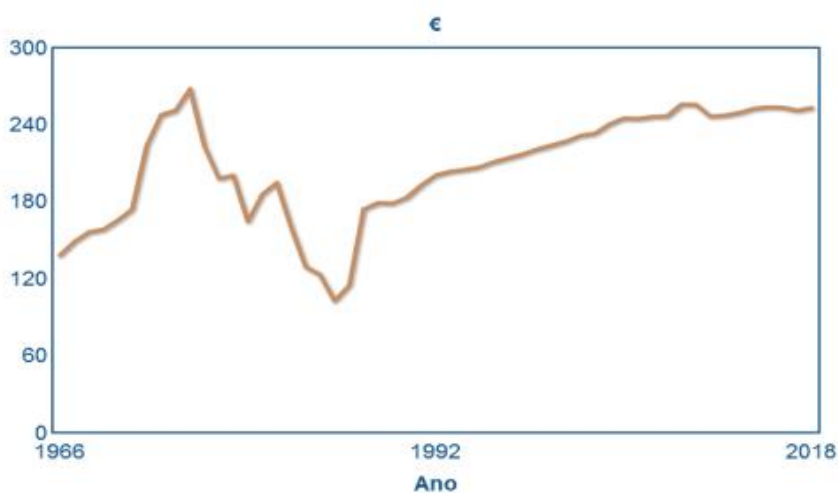


Fontes: IGFSS/MTSSS (até 1998) | ISS/MTSSS (a partir de 1999) - (C) FFMS

Pensão mínima mensal de velhice e invalidez*
(Preços constantes - 2011)

269,1 € Valor em
preços correntes

253 €

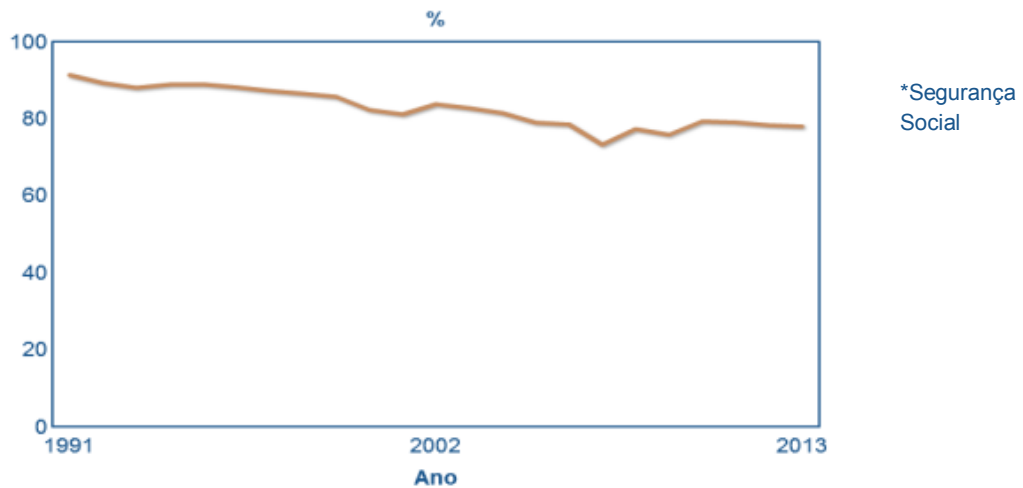


*Segurança
Social

Fontes: DGSS/MTSSS, PORDATA - (C) FFMS - (C) FFMS

Pensionistas de velhice* com pensões inferiores ao salário mínimo nacional

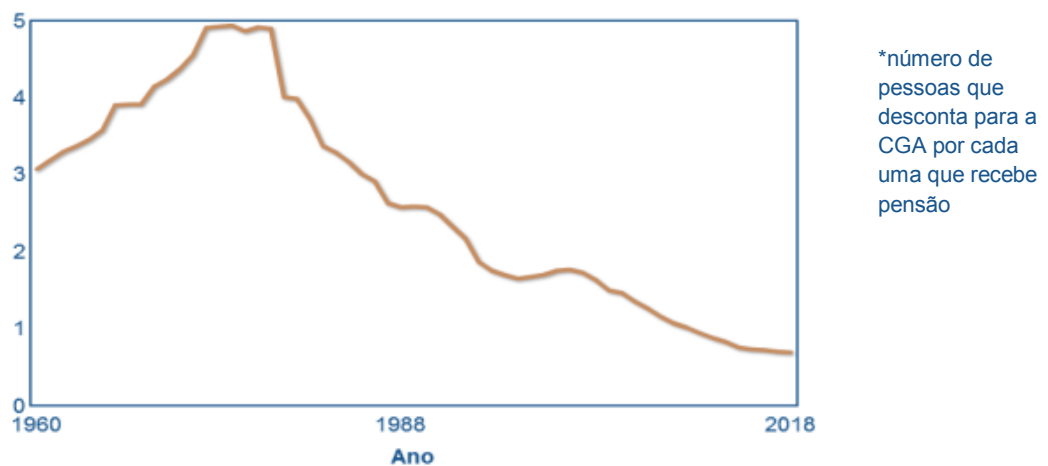
78 %



Fontes: ISS/MTSSS, PORDATA - (C) FFMS

Subscritores por pensões de reforma/aposentação da CGA*

0,7



Fontes: CGA/MTSSS, PORDATA - (C) FFMS

05 PROTECÇÃO SOCIAL

PORDATA
RETRATO DE PORTUGAL

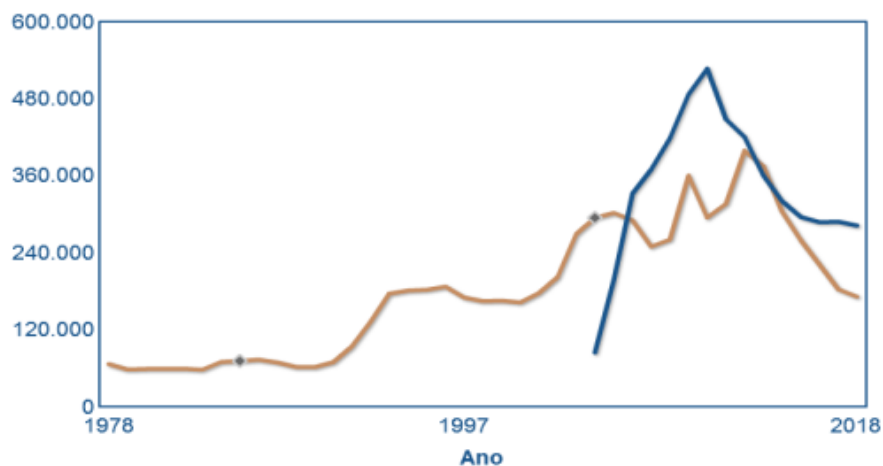
Beneficiários das prestações de desemprego

171.407

Beneficiários do RSI*

282.254

41 % Beneficiários RSI* com menos 25 anos



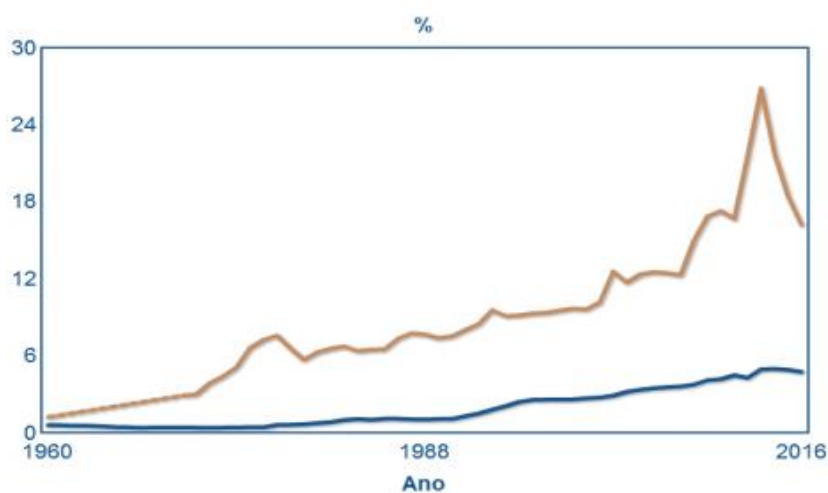
Fontes: IGFSS/MTSSS (até 1997) | II/MTSSS (a partir de 1998), PORDATA - (C) FFMS

Despesa da Segurança Social em % do PIB

16 %

Despesas da CGA em % do PIB

5 %



Fontes: INE | BP, IGFSS/MTSSS, CGA/MTSSS, PORDATA - (C) FFMS

06

JUSTIÇA E SEGURANÇA

Magistrados judiciais / Advogados	36
Pessoal ao serviço na PSP e GNR / Processos entrados, findos, pendentes nos tribunais judiciais	37
Taxa de congestão nos Tribunais Judiciais / Condenados	38
Ocupação efectiva das prisões / Reclusos	39



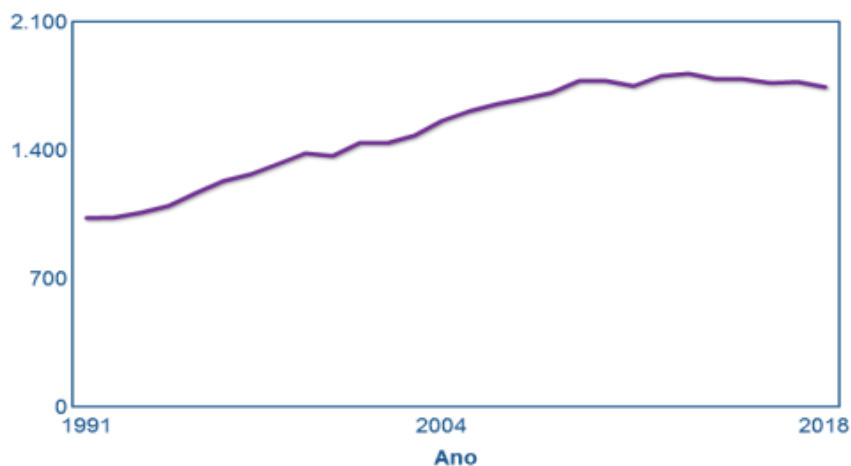
06 JUSTIÇA E SEGURANÇA

PORDATA
RETRATO DE PORTUGAL

Magistrados judiciais

61 % Mulheres
17 Magistrados judiciais
por 100 mil habitantes

1.743

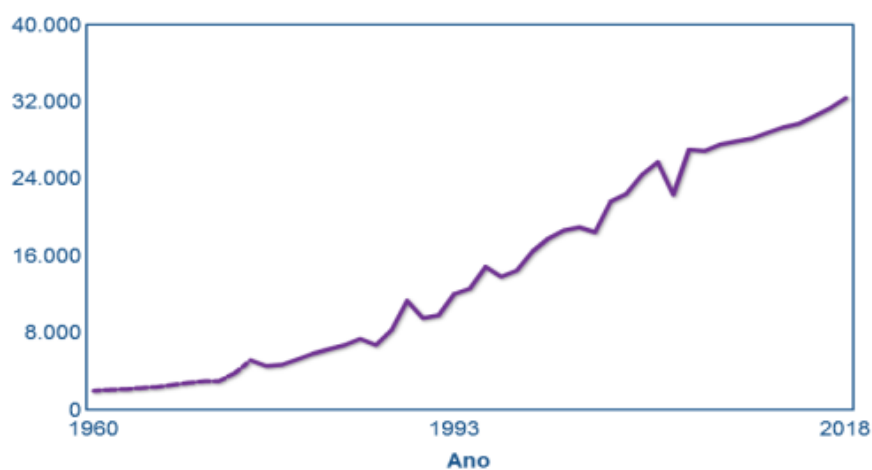


Fontes: DGPJ/MJ, INE, PORDATA - (C) FFMS

Advogados

55 % Mulheres
315 Advogados
por 100 mil habitantes

32.368



Fontes: DGPJ/MJ, INE, PORDATA - (C) FFMS

06 JUSTIÇA E SEGURANÇA

PORDATA
RETRATO DE PORTUGAL

Pessoal ao serviço

PSP

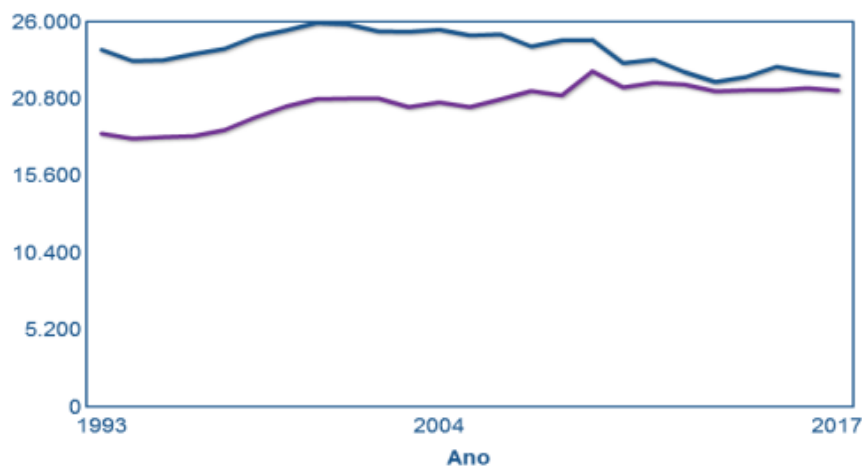
21.350

GNR

22.365

207 PSP por 100 mil habitantes

217 GNR por 100 mil habitantes



Fontes: DGPJ/MJ, INE, PORDATA - (C) FFMS

Processos

Entrados*

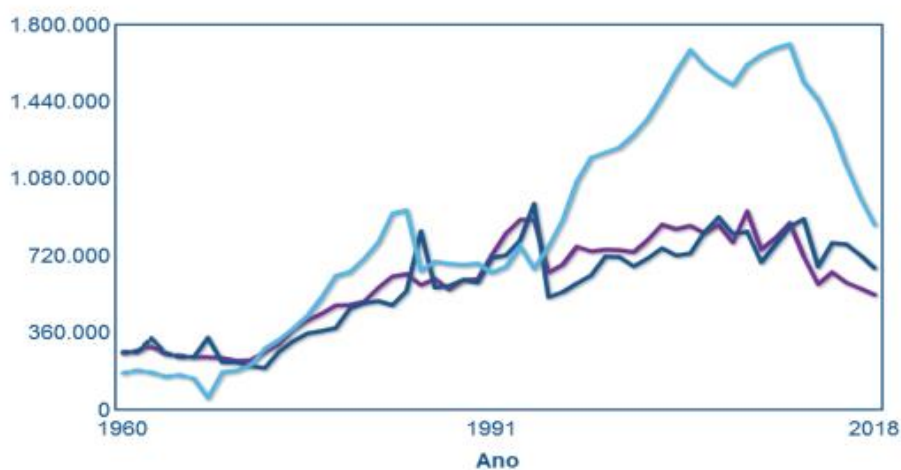
537.473

Findos*

661.396

Pendentes*

863.959

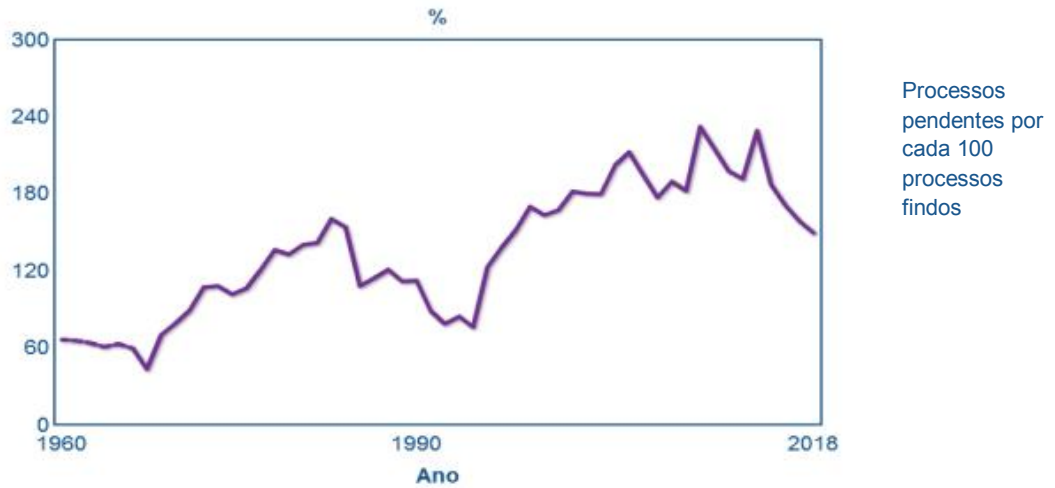


*nos Tribunais
Judiciais

Fontes: DGPJ/MJ, PORDATA - (C) FFMS

Taxa de congestão nos Tribunais Judiciais

149 %



Fontes: DGPJ/MJ, PORDATA - (C) FFMS

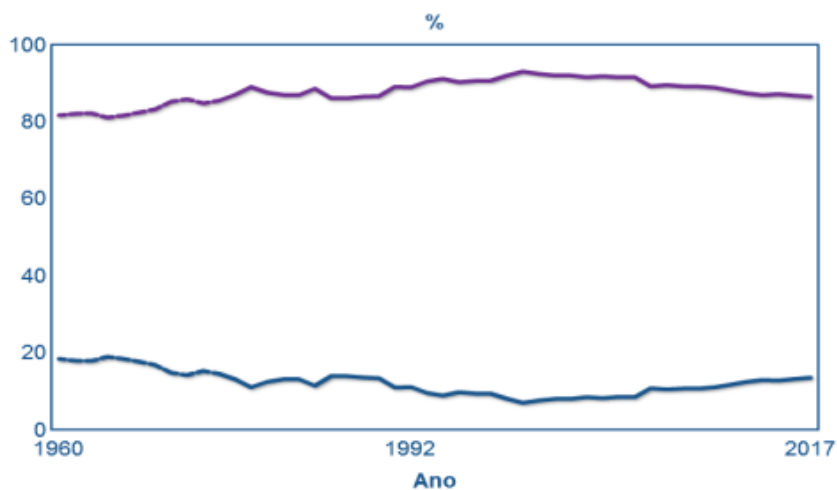
Condenados

Homens

86 %

Mulheres

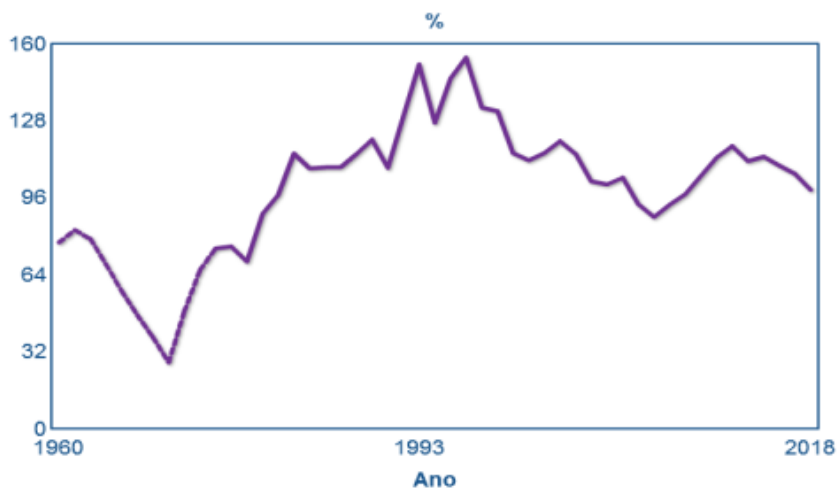
13 %



Fontes: DGPJ/MJ, PORDATA - (C) FFMS

Ocupação efectiva das prisões
(Reclusos/Lotação prisional)x100

99 %

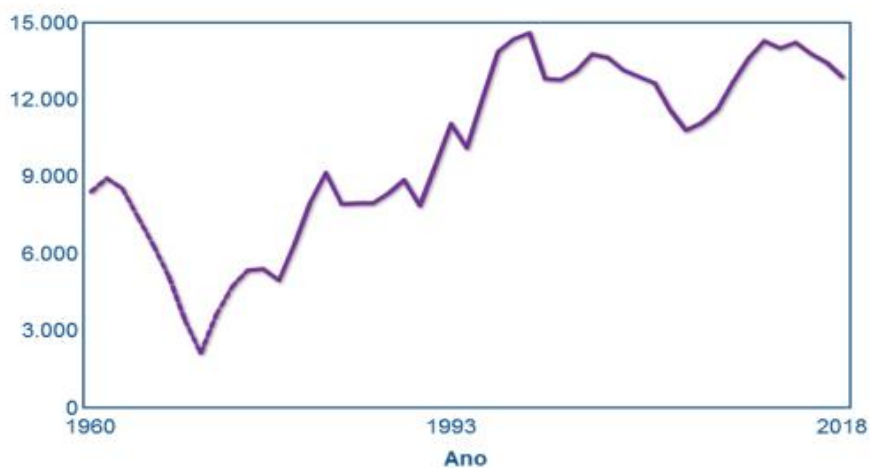


Fontes: DGPJ/MJ, PORDATA - (C) FFMS

Reclusos

6 % Mulheres

12.867



Fontes: DGPJ/MJ, PORDATA - (C) FFMS

07

CONTAS PÚBLICAS

Despesas e Receitas das Administrações Públicas em % do PIB / Dívida das Administrações Públicas em % do PIB	41
Receitas fiscais das Administrações Públicas per capita / Despesas com pessoal das Administrações Públicas	42
Despesas do Estado em acção e segurança sociais, saúde e educação em % do PIB / Emprego na Administração Central, Regional e Local	43



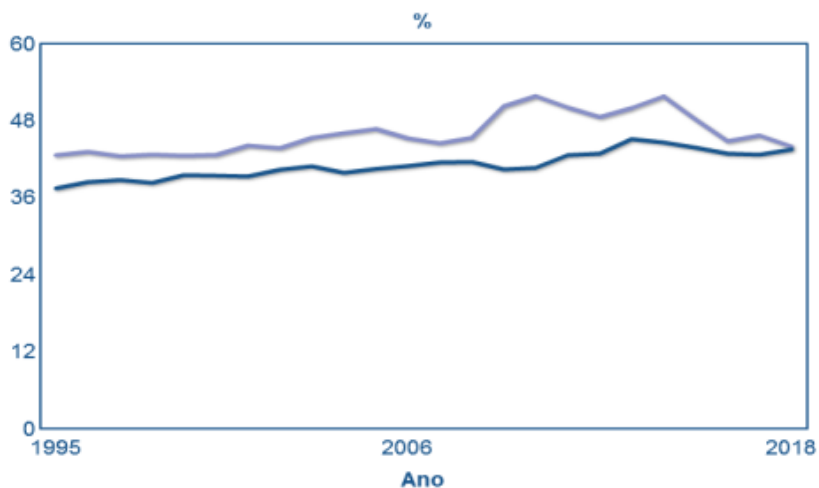
07 CONTAS PÚBLICAS

**Despesas das AP*
em % do PIB**

44 %

**Receitas das AP*
em % do PIB**

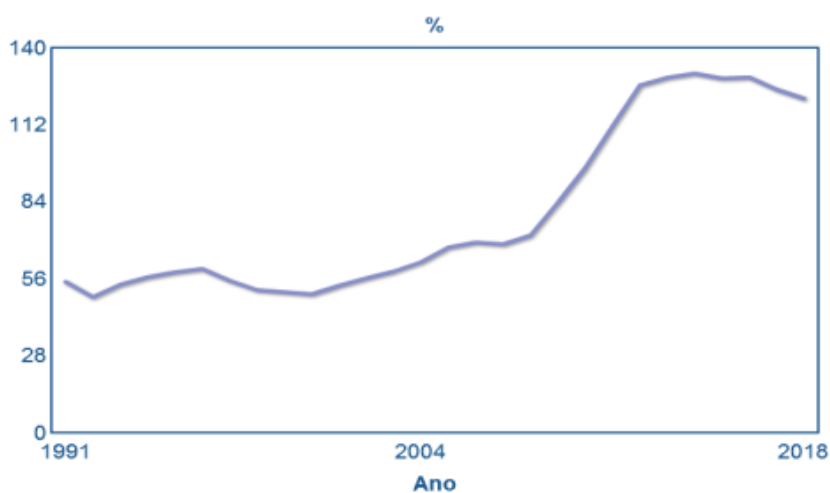
44 %



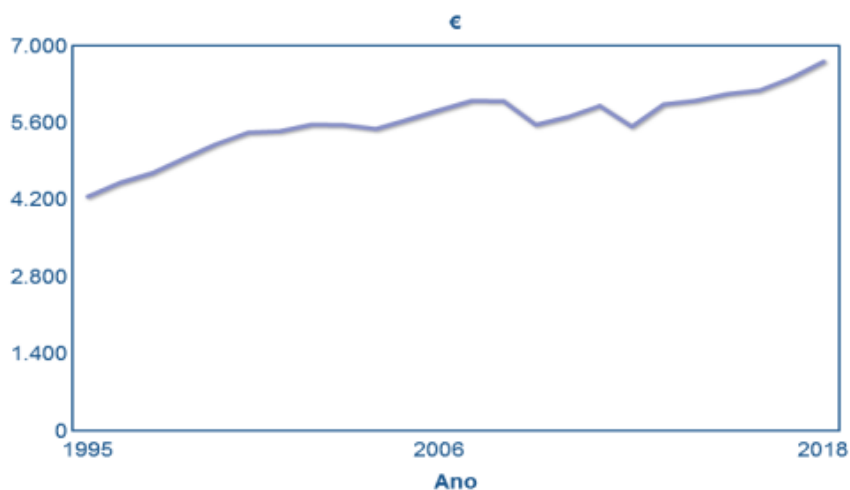
Fontes: INE | BP, INE | MF, PORDATA - (C) FFMS

Dívida das Administrações Públicas em % do PIB

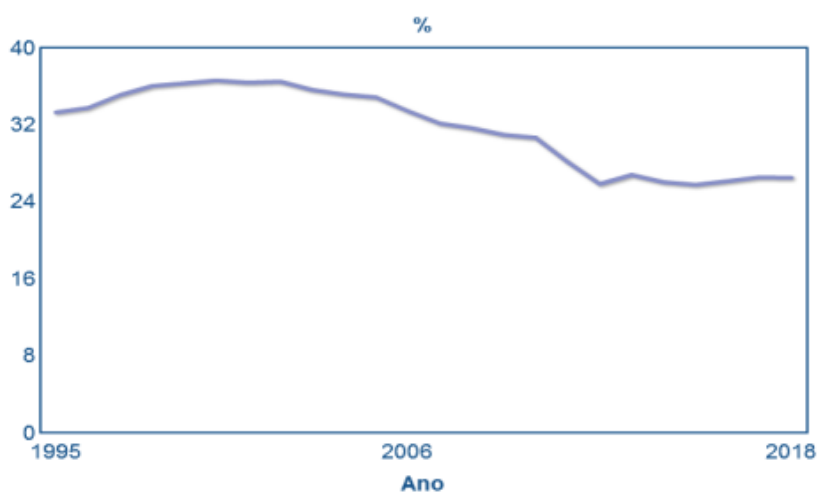
121 %



Fontes: DGO/MF | BP | INE, INE | BP, PORDATA - (C) FFMS

Receitas fiscais das Administrações Públicas per capita
(Preços constantes - 2011)**6.708,0 €**

Fontes: INE, INE | MF, PORDATA - (C) FFMS

Despesas com pessoal das Administrações Públicas
no total de despesas correntes**26 %**

Fontes: INE | MF, PORDATA - (C) FFMS

07 CONTAS PÚBLICAS

PORDATA
RETRATO DE PORTUGAL

Despesas do Estado em % do PIB

Acção e segurança sociais

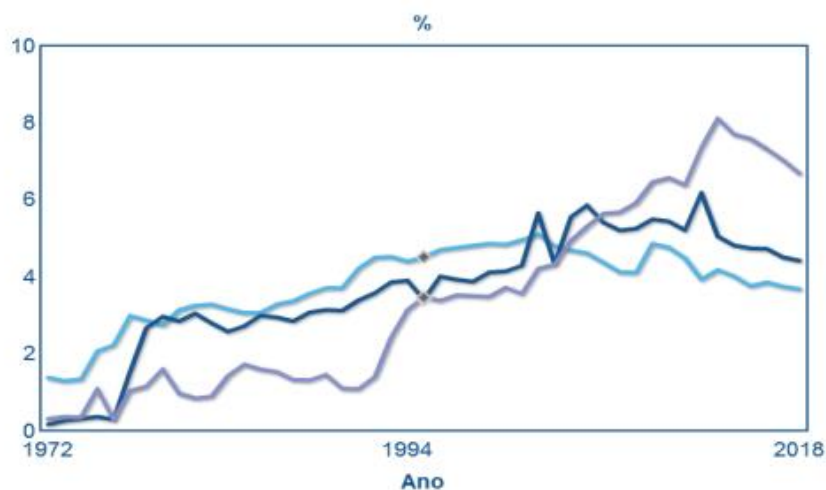
7 %

Saúde

4 %

Educação

4 %



Fontes: INE | BP, DGO/MF, PORDATA - (C) FFMS

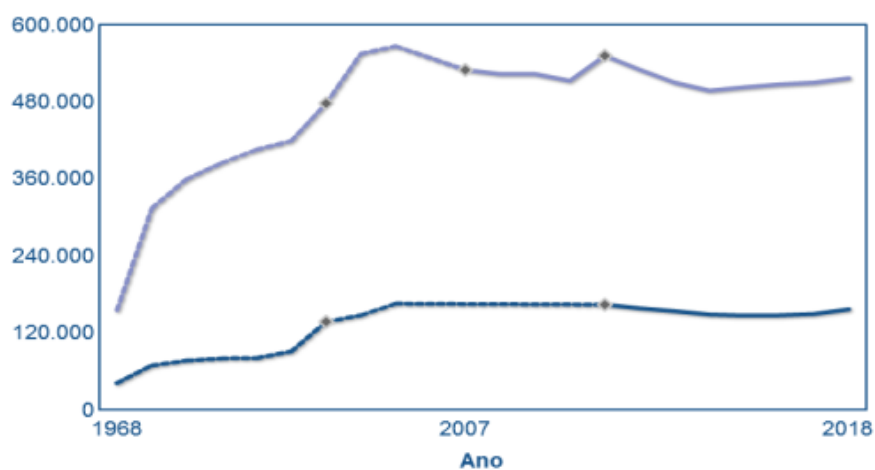
Postos de trabalho

na Administração Central

516.454

na Administração Regional e Local

156.474



Fontes: DGAEP/MF, PORDATA - (C) FFMS

08

MACROECONOMIA

Produto interno bruto (PIB) / PIB per capita	45
Rendimento nacional bruto per capita / Formação bruta de capital fixo em % do PIB	46
Taxa de Inflação / Saldo das transferências públicas com a União Europeia	47
Exportações e Importações de Bens e Serviços em % do PIB / Remessas de emigrantes e imigrantes em % do PIB	48

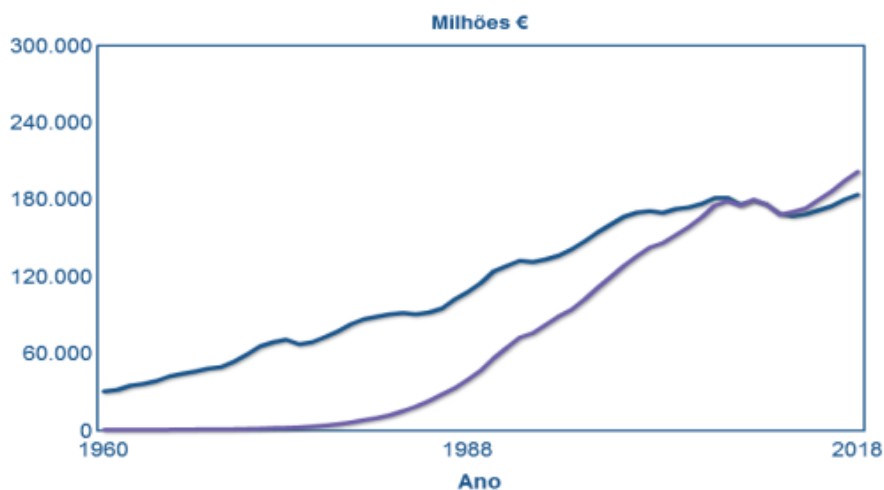


Produto interno bruto (PIB)

201.605,7 Milhões €

Produto interno bruto (PIB)
(Preços constantes - 2011)

183.804,4 Milhões €

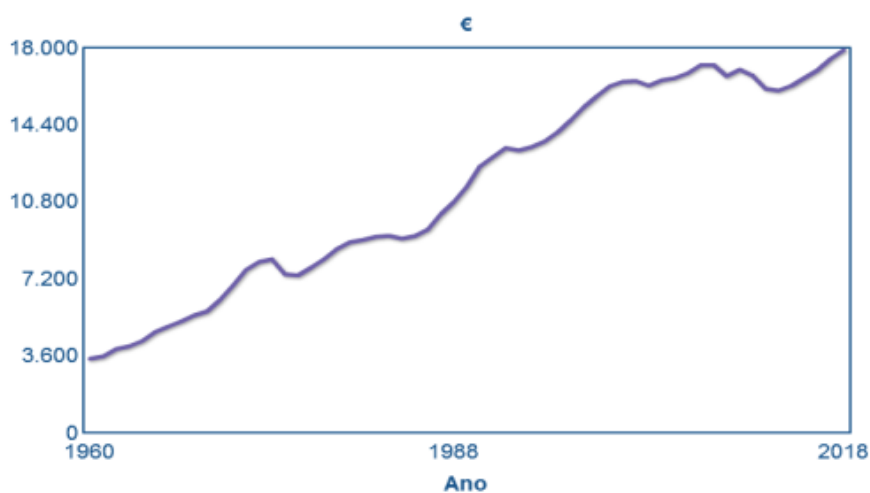


Fontes: INE, INE | BP, PORDATA - (C) FFMS

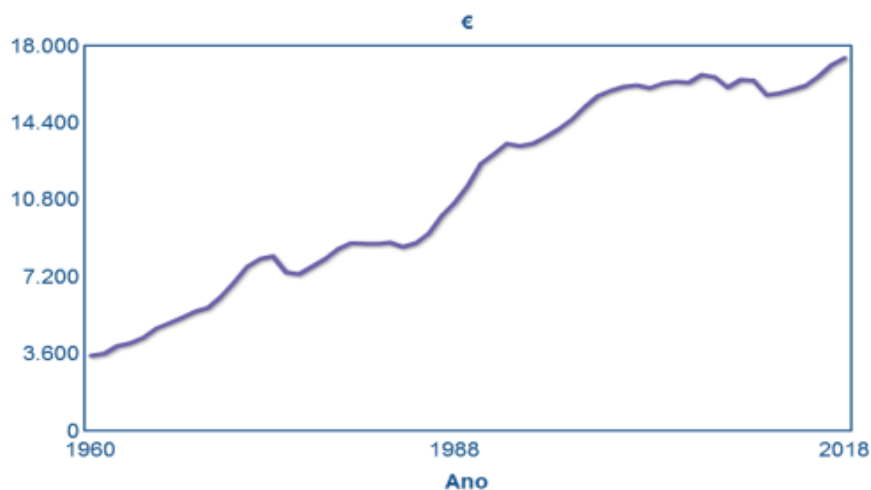
PIB per capita

(Preços constantes - 2011)

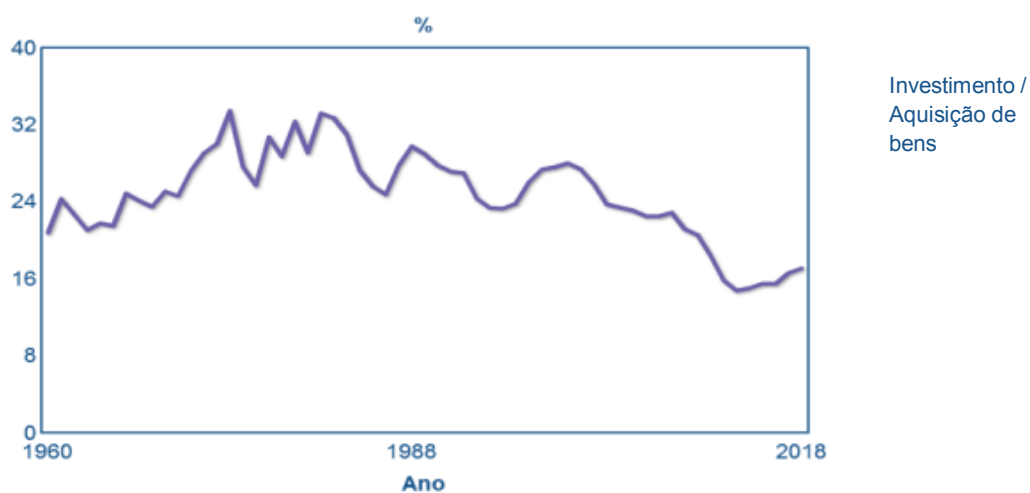
17.873,2 €



Fontes: INE, INE | BP, PORDATA - (C) FFMS

Rendimento nacional bruto per capita
(Preços constantes - 2011)**17.417,6 €**

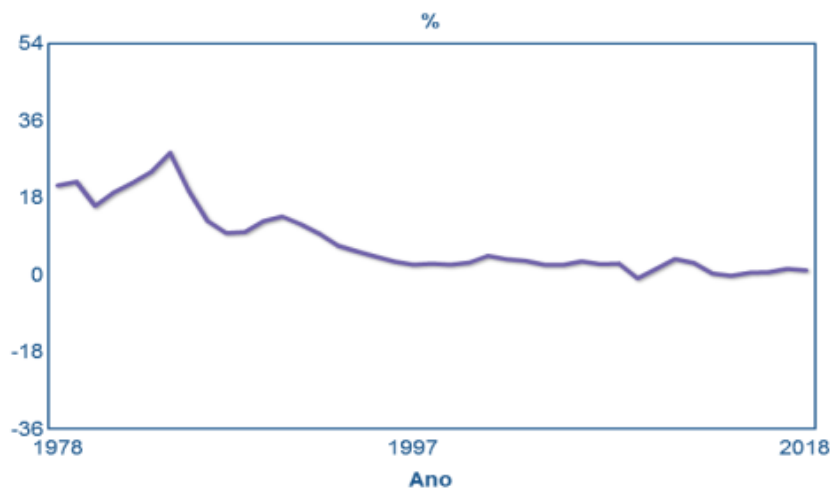
Fontes: INE, INE | BP, PORDATA - (C) FFMS

Formação bruta de capital fixo em % do PIB**17 %**

Fontes: INE | BP, PORDATA - (C) FFMS

Taxa de Inflação

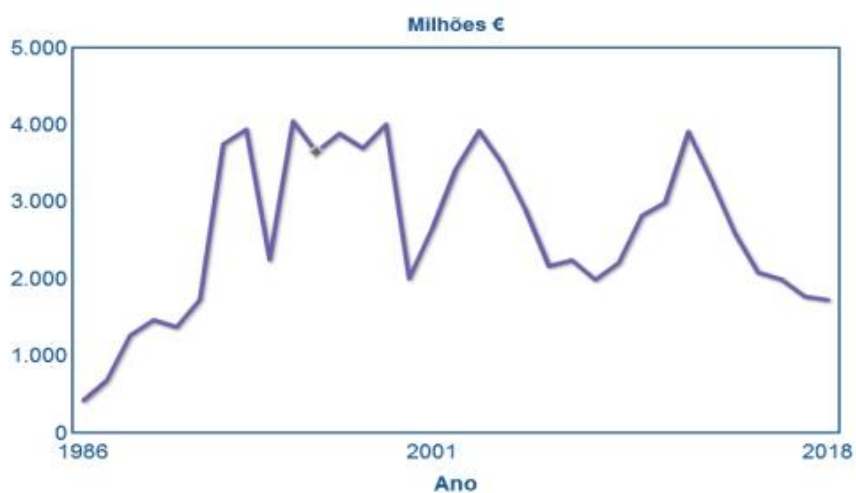
1,0 %



Fontes: INE, PORDATA - (C) FFMS

Saldo das transferências públicas com a União Europeia*
(Preços constantes - 2011)

1.722,9 Milhões €



*Transferências públicas recebidas da União Europeia menos Transferências públicas pagas à União Europeia

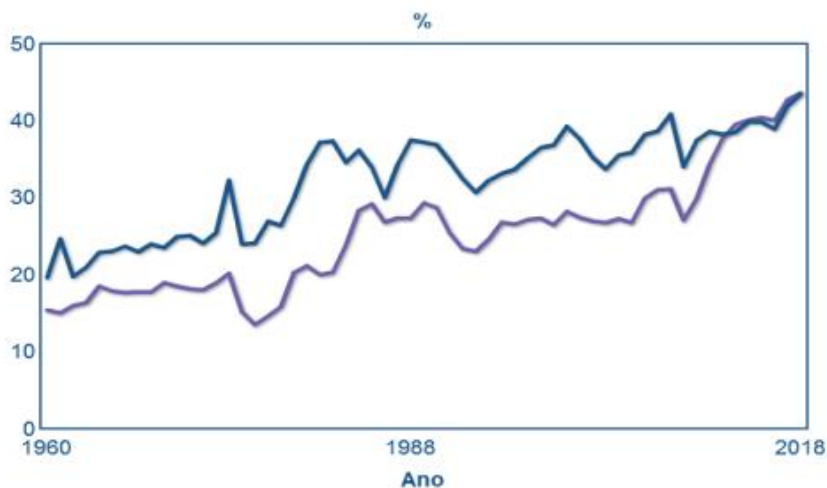
Fontes: BP, PORDATA - (C) FFMS

Exportações de bens e serviços em % do PIB

44 %

Importações de bens e serviços em % do PIB

43 %



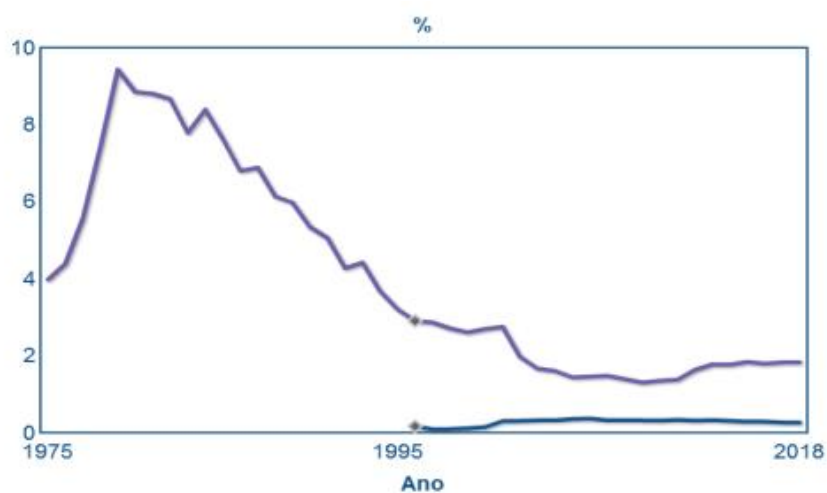
Fontes: INE | BP, PORDATA - (C) FFMS

Remessas de emigrantes em % do PIB

1,8 %

Remessas de imigrantes em % do PIB

0,3 %



Fontes: INE | BP, BP, PORDATA - (C) FFMS

09

EMPREGO E MERCADO DE TRABALHO

Taxa de inactividade / Inactivos estudantes, domésticos e reformados	50
Taxa de emprego / Empregados nos sectores primário, secundário e terciário	51
População empregada a tempo parcial / Salário mínimo nacional	52
TCO com o salário mínimo nacional / Empregados e empregadores sem o ensino superior	53
Taxa de desemprego / Desempregados há mais de 1 e 2 anos	54

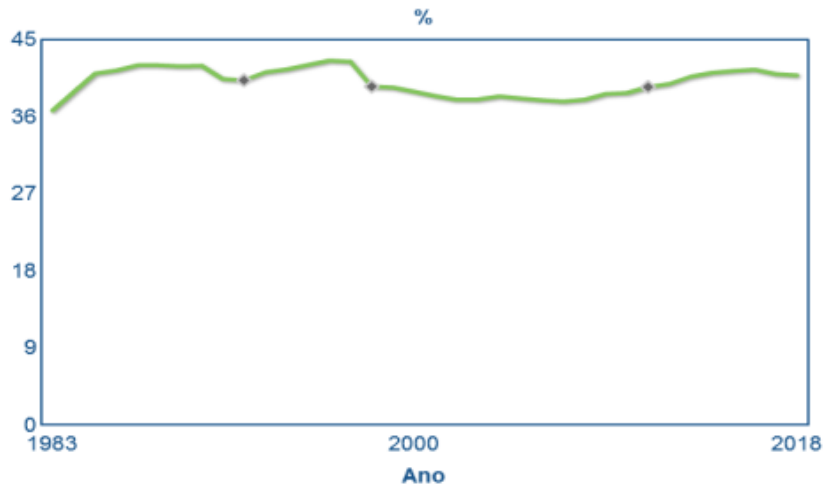


09 EMPREGO E MERCADO DE TRABALHO

Taxa de inatividade

(População inactiva* / População residente)X100

41 %



*Não empregada, nem desempregada: estudantes, domésticos ou reformados.

Fontes: INE, PORDATA - (C) FFMS

Inactivos

Estudantes

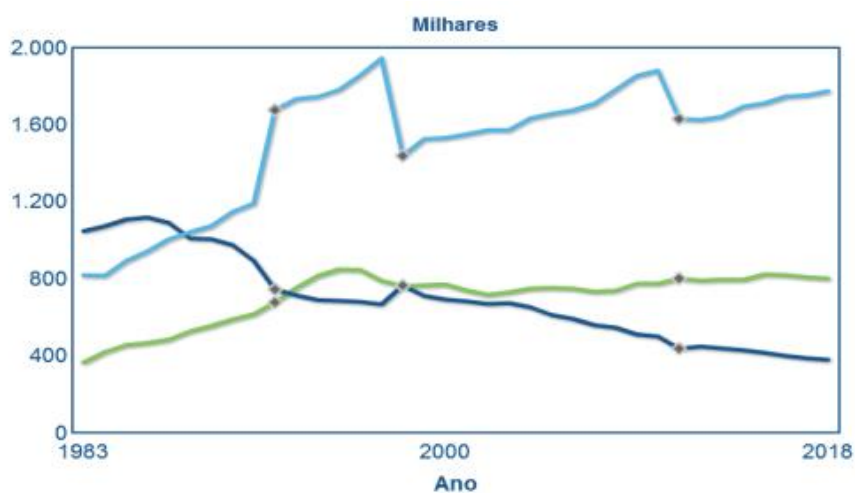
801,1 Mil

Domésticos

378,3 Mil

Reformados

1.774,5 Mil



Fontes: INE, PORDATA - (C) FFMS

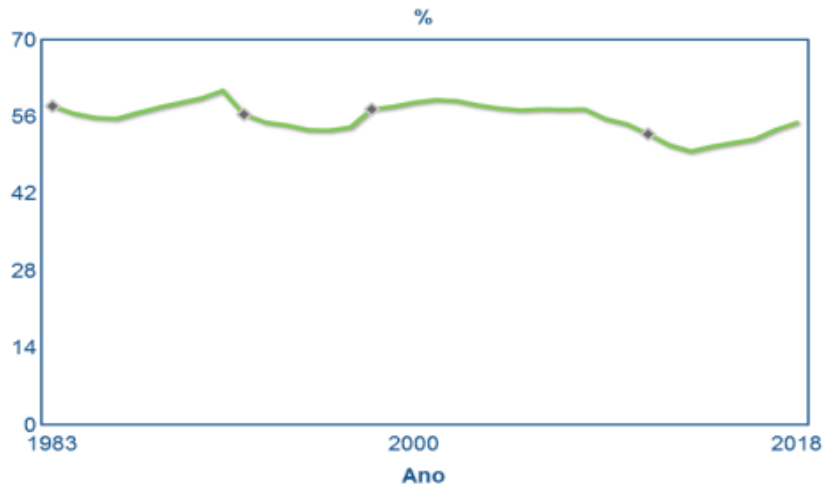
09 EMPREGO E MERCADO DE TRABALHO

PORDATA
RETRATO DE PORTUGAL

Taxa de emprego

60 % Homens
50 % Mulheres

55 %



Fontes: INE, PORDATA - (C) FFMS

Empregados*

Sector primário

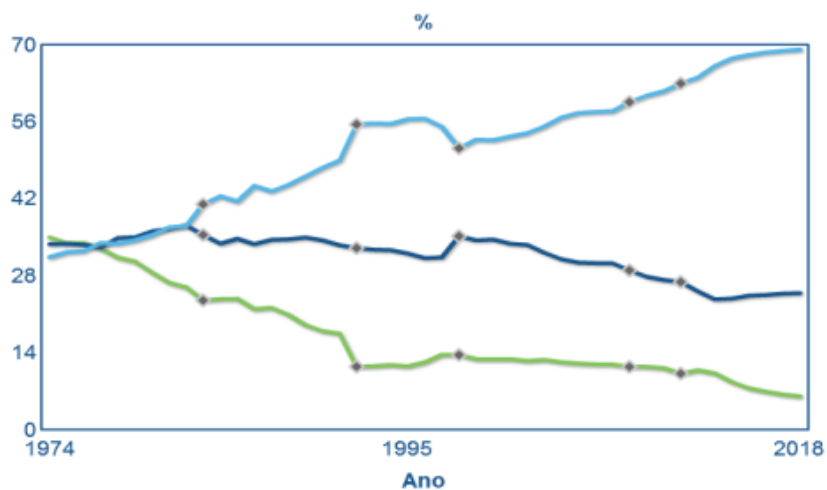
Sector secundário

Sector terciário

6 %

25 %

69 %



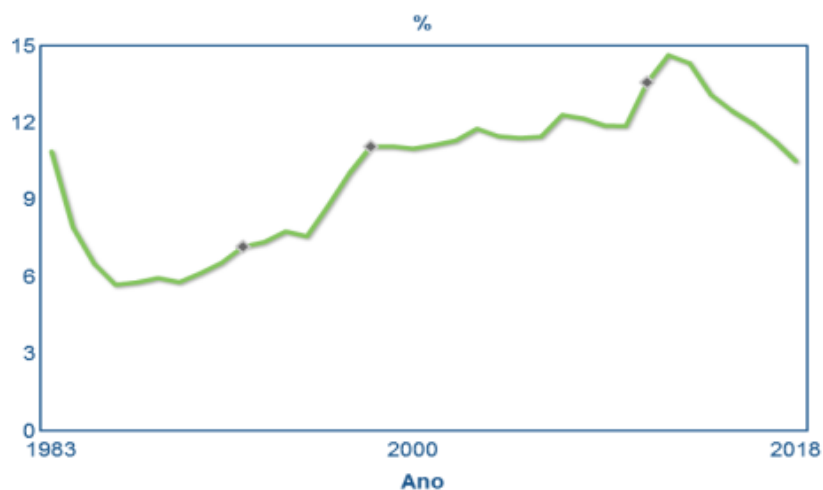
*no total do empregados

Fontes: INE, PORDATA - (C) FFMS

09 EMPREGO E MERCADO DE TRABALHO

População empregada a tempo parcial no total de empregados

11 %

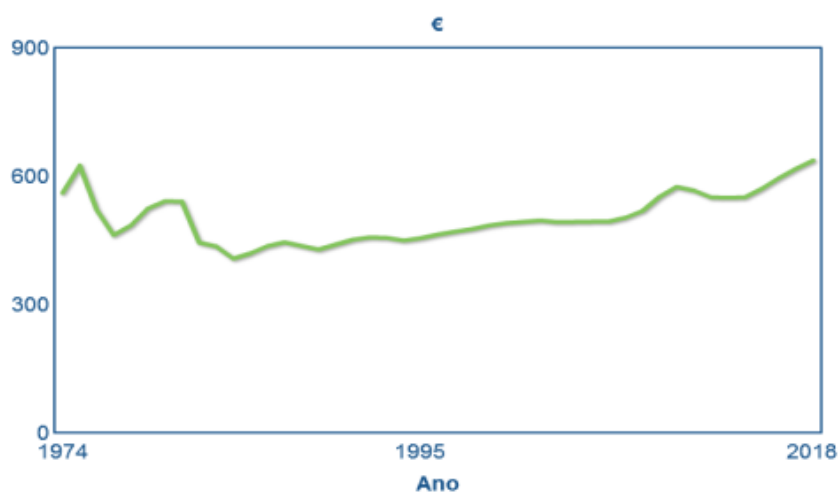


Fontes: INE, PORDATA - (C) FFMS

Salário mínimo nacional - valor mensalizado (Preços constantes - 2011)

676,7 € Preços correntes

636,2 €

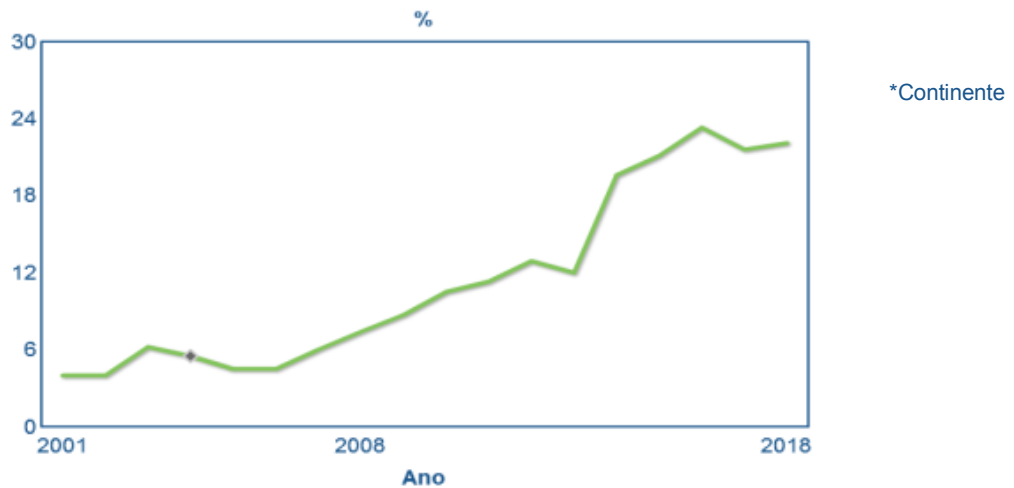


Fontes: DGERT/MTSSS, PORDATA - (C) FFMS

09 EMPREGO E MERCADO DE TRABALHO

Trabalhadores por conta de outrem (TCO) com o salário mínimo*
no total de TCO

22 %



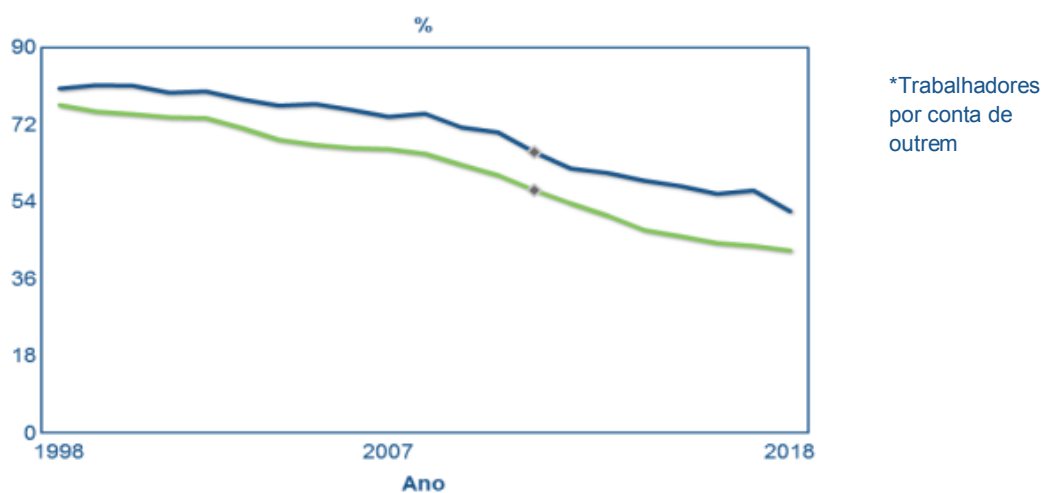
Fontes: GEE/MEc, PORDATA - (C) FFMS

TCO* sem ensino secundário

43 %

Empregadores sem o ensino secundário

52 %



Fontes: INE, PORDATA - (C) FFMS

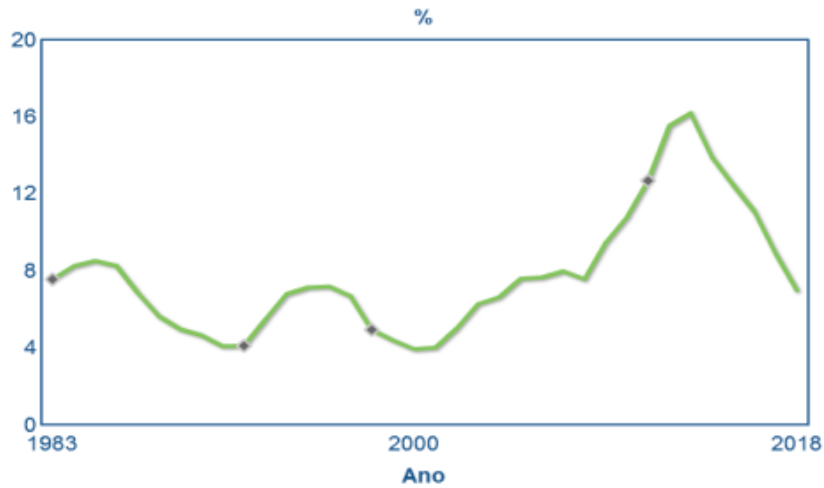
09 EMPREGO E MERCADO DE TRABALHO

PORDATA
RETRATO DE PORTUGAL

Taxa de desemprego

7 % Homens
7 % Mulheres
5 % Com ensino superior

7 %



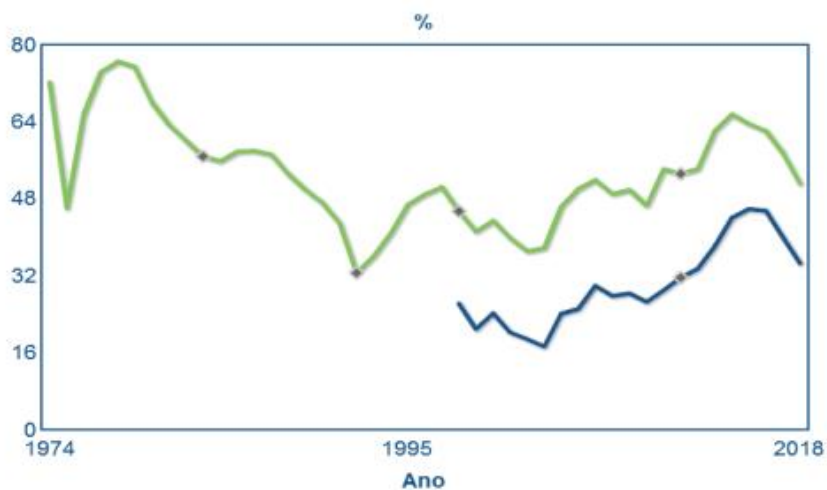
Fontes: INE, PORDATA - (C) FFMS

Desempregados há mais de 1 ano*

51 %

Desempregados há mais de 2 anos*

35 %



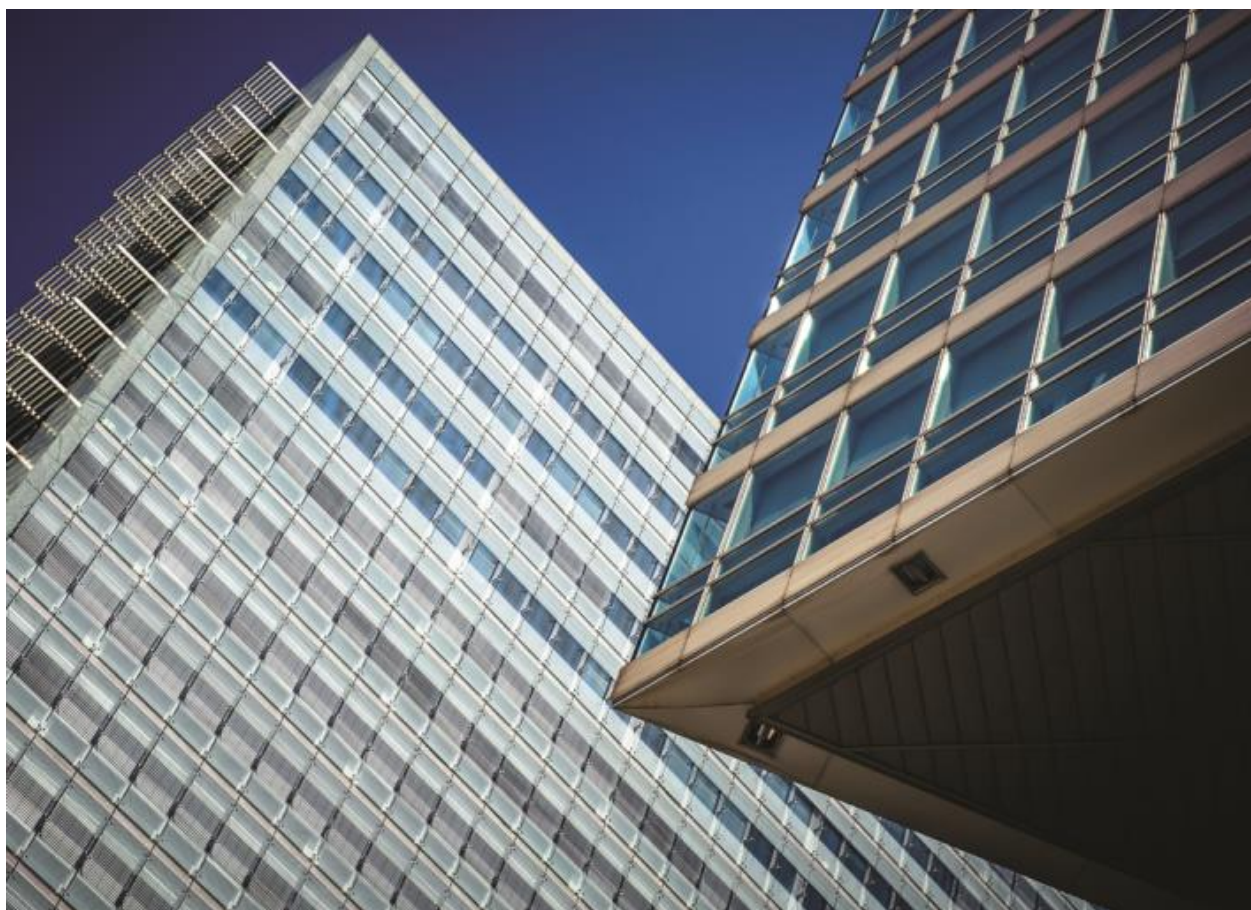
*no total dos desempregados

Fontes: INE, PORDATA - (C) FFMS

10

EMPRESAS

Empresas / Pessoal ao serviço nas empresas	56
Taxa de natalidade e de mortalidade das empresas / Endividamento das empresas	57
Declarações de IRC com valores negativos e positivos / Empresas com internet	58

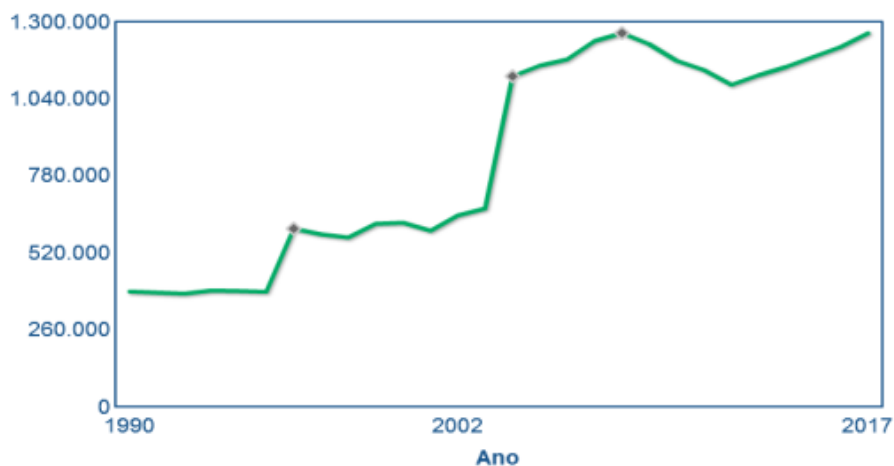


10 EMPRESAS

Empresas

99,9 % Pequenas e médias empresas

1.260.436



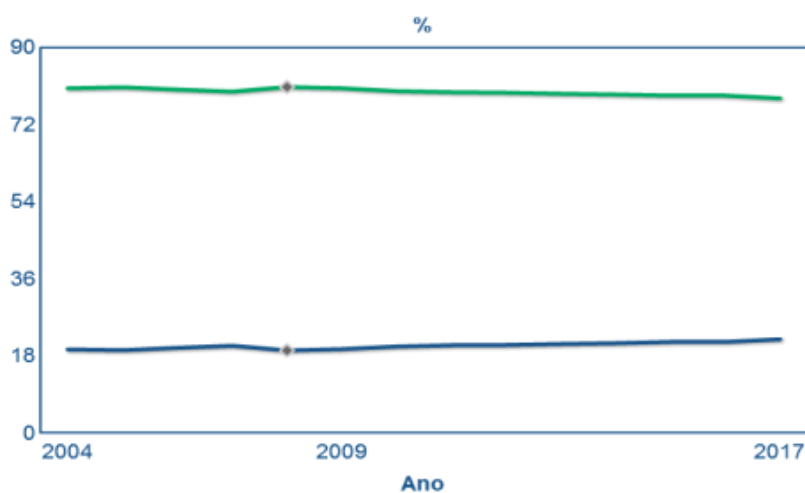
Fontes: INE, PORDATA - (C) FFMS

Trabalhadores nas PME*

78 %

nas grandes empresas

22 %



*Pequenas e médias empresas

Fontes: INE, PORDATA - (C) FFMS

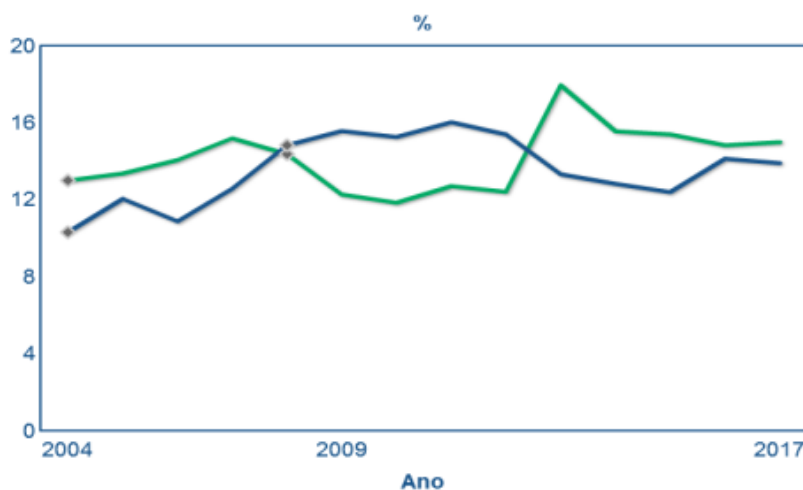
10 EMPRESAS

Taxa de natalidade das
empresas

15,0 %

Taxa de mortalidade das
empresas

13,9 %



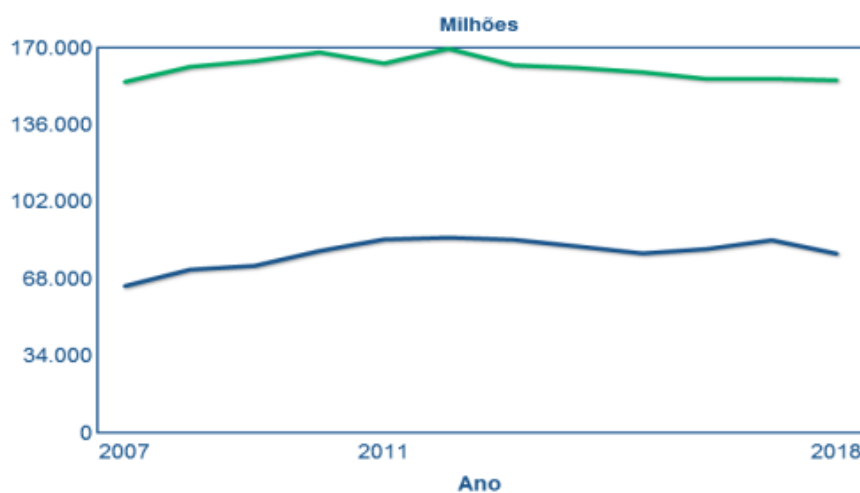
Fontes: INE, PORDATA - (C) FFMS

Endividamento
das PME*

155.609,0 Milhões

das grandes empresas

79.089,3 Milhões



*Pequenas e
médias
empresas

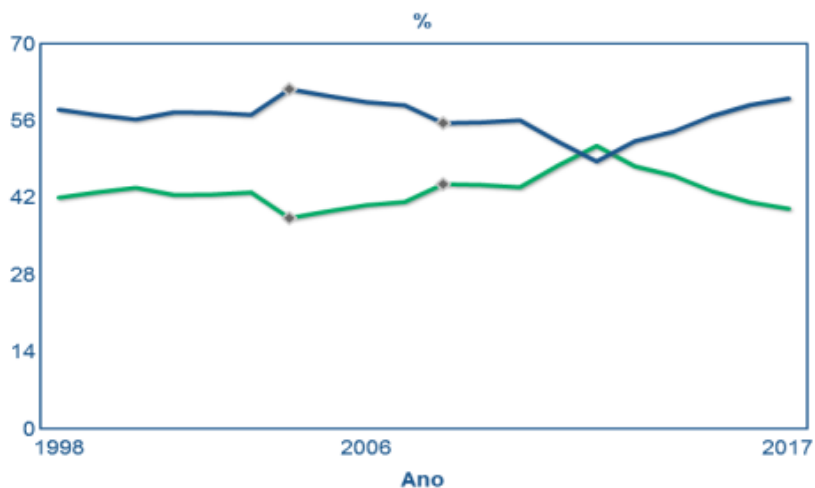
Fontes: BP, PORDATA - (C) FFMS

Declarações de IRC
com valores negativos*

40 %

com valores positivos*

60 %

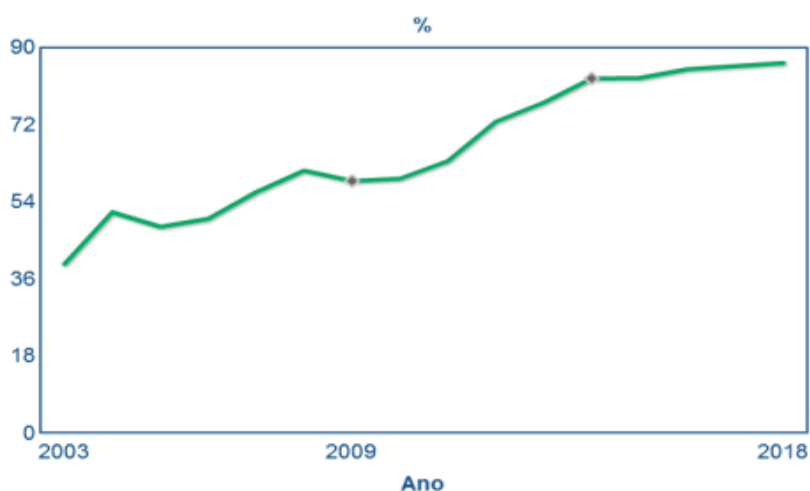


*No total de declarações não-nulas

Fontes: AT/MF, PORDATA - (C) FFMS

Empresas com internet
no total de empresas

86 %



Fontes: INE, PORDATA - (C) FFMS

11

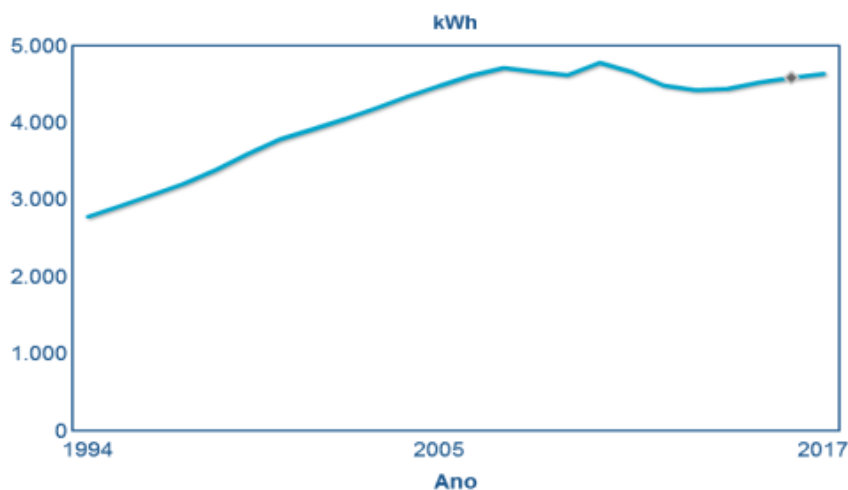
AMBIENTE, ENERGIA E TERRITÓRIO

Consumo de energia eléctrica por habitante / Produção de energia eléctrica a partir de fontes renováveis	60
Resíduos urbanos recolhidos selectivamente / Contributo das famílias para o potencial de efeito de estufa	61
Área ardida / Incêndios florestais	62
Água distribuída e captada / Qualidade da água para consumo humano	63



Consumo de energia eléctrica por habitante

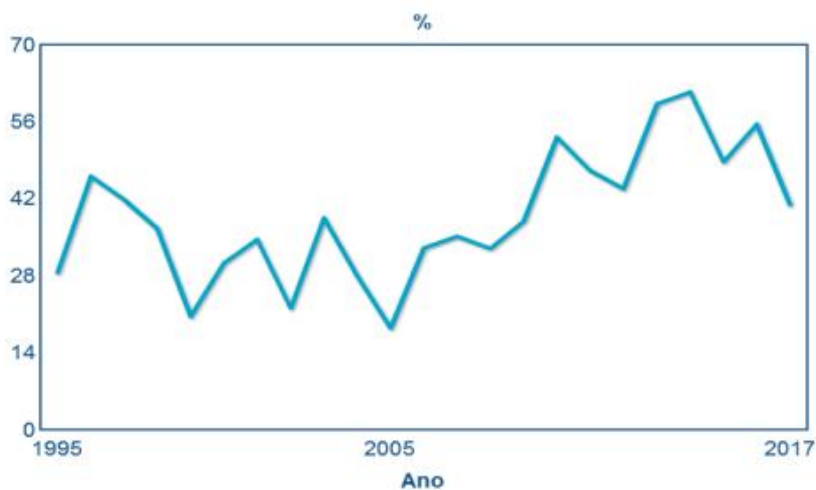
4.633 kWh



Fontes: INE, DGEG/MEc, PORDATA - (C) FFMS

Produção de energia eléctrica a partir de fontes renováveis no total de energia eléctrica produzida

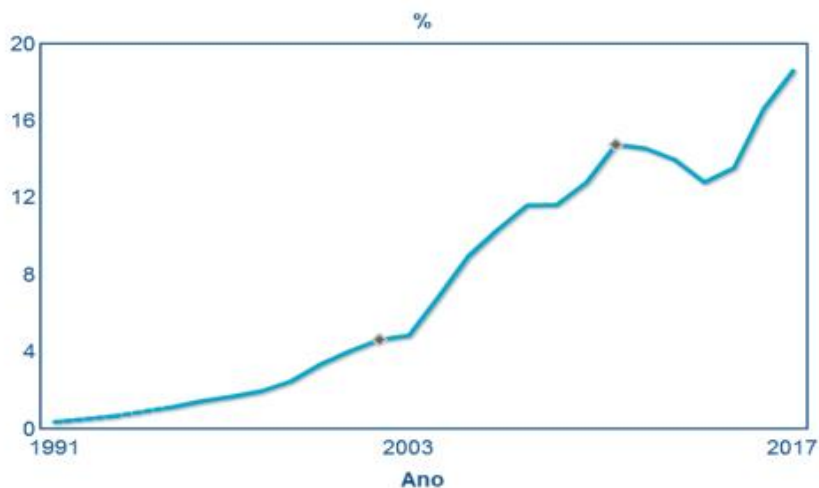
41 %



Fontes: DGEG/MEc, PORDATA - (C) FFMS

Resíduos urbanos recolhidos selectivamente
no total dos resíduos urbanos

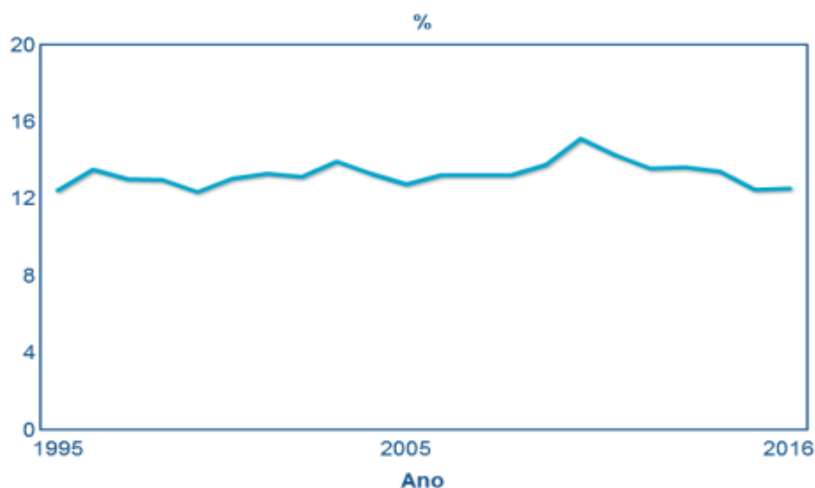
19 %



Fontes: INE (até 2001) | INE; APA/MA (a partir de 2002), PORDATA - (C) FFMS

Contributo das famílias para o potencial de efeito de estufa*

13 %

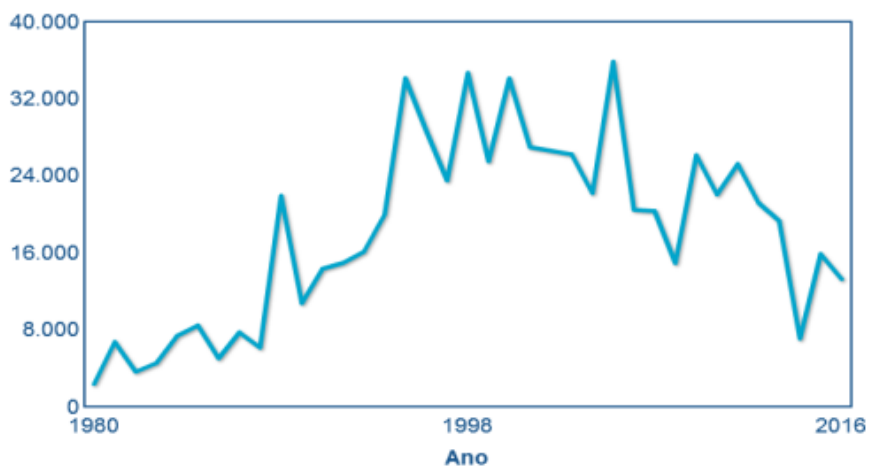


*emissões de dióxido de carbono (CO2) no total das emissões de CO2

Fontes: INE, PORDATA - (C) FFMS

Incêndios florestais*

13.261

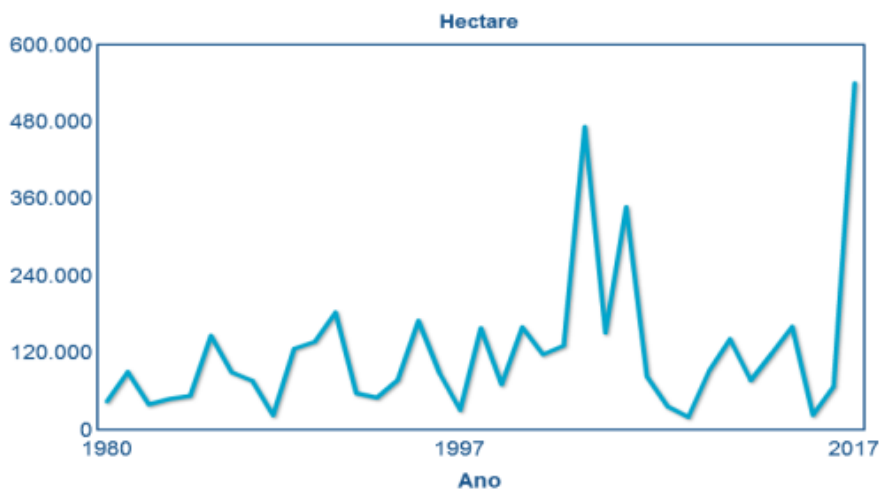


*Continente

Fontes: ICNF/MA-MAFDR, PORDATA - (C) FFMS

Área ardida*

539.921 ha



*Continente

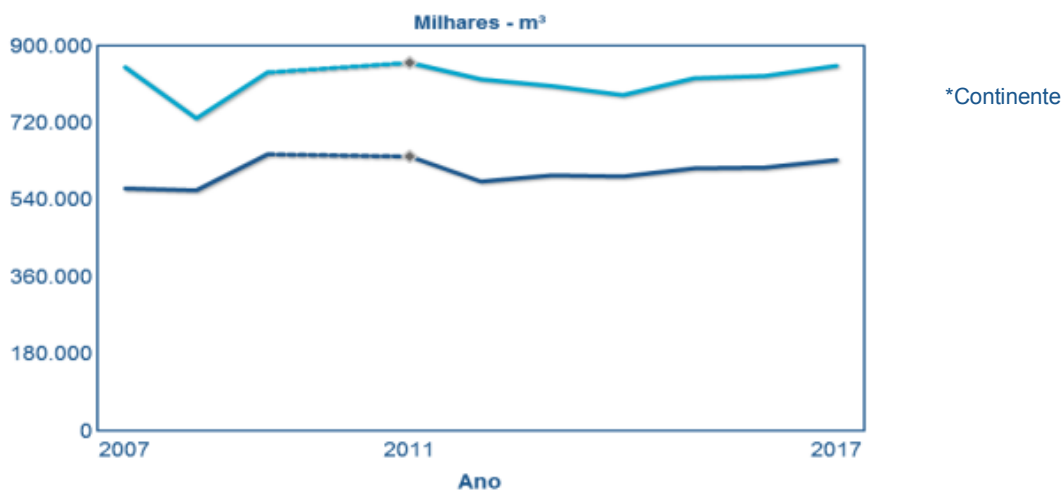
Fontes: ICNF/MA-MAFDR, PORDATA - (C) FFMS

Água captada*

Água distribuída*

853.000 Mil - m³

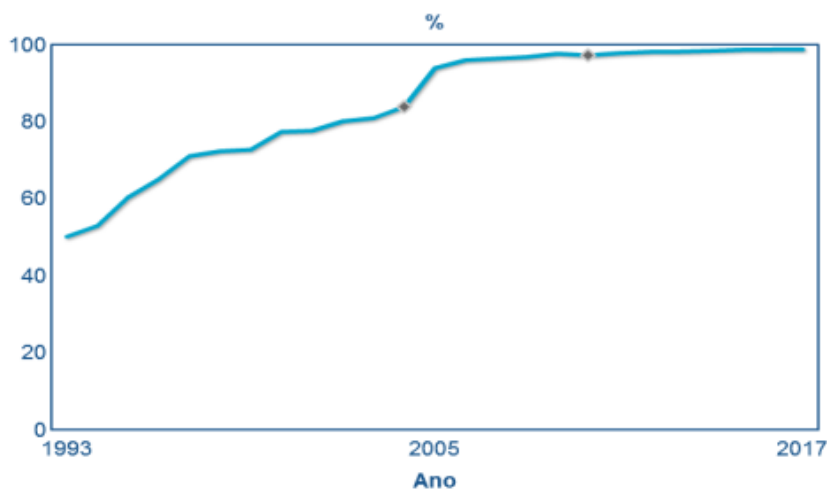
632.345 Mil - m³



Fontes: INAG/MA | ERSAR, PORDATA - (C) FFMS

Qualidade da água para consumo humano

99 %



Fontes: ERSAR, PORDATA - (C) FFMS

12

CIÊNCIA E TECNOLOGIA

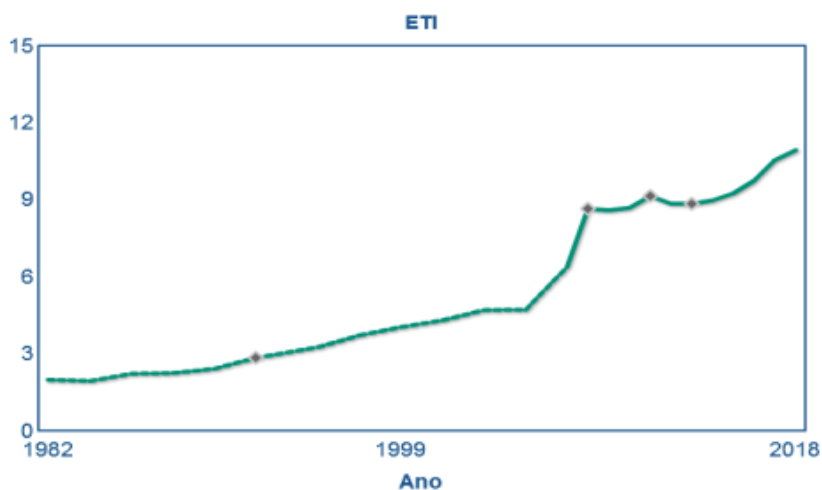
Pessoal em investigação e desenvolvimento (I&D) por mil activos / Despesas em I&D em % do PIB 65

Publicações científicas por 100 mil habitantes / Utilizadores de internet com o ensino básico, secundário e superior 66



Pessoal* em investigação e desenvolvimento (I&D) por mil activos

11



*Equivalente a tempo integral (ETI)

Fontes: INE, DGEEC/MEd - MCTES, PORDATA - (C) FFMS

Despesas em I&D em % do PIB

Total

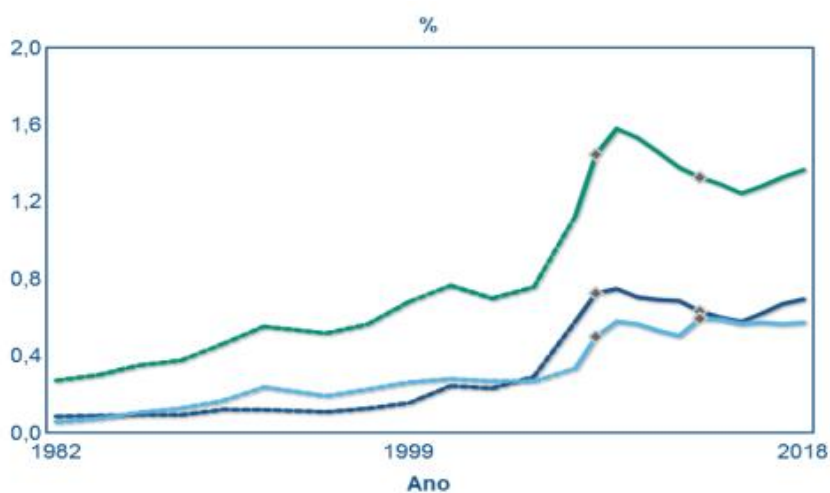
1,4 %

Empresas

0,7 %

Ensino Superior

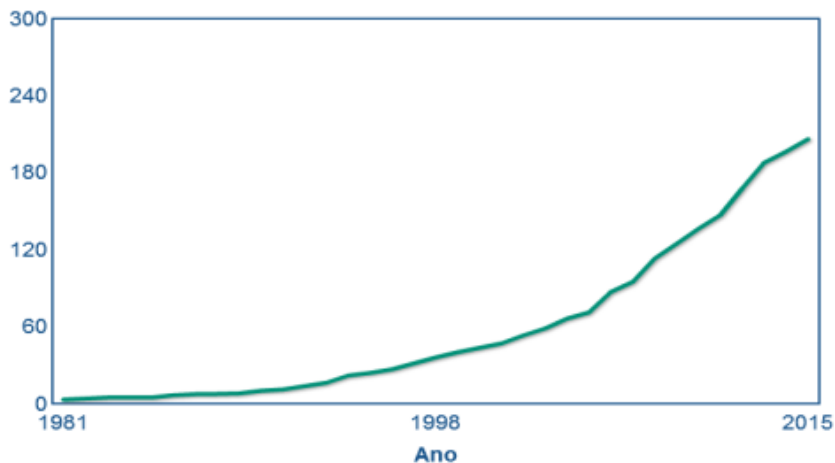
0,6 %



Fontes: INE | BP, DGEEC/MEd - MCTES, PORDATA - (C) FFMS

Publicações científicas por 100 mil habitantes

206



Fontes: INE, DGEEC/MEd - MCTES a partir de Thomson Reuters, PORDATA - (C) FFMS

Utilizadores de internet com

Ensino básico

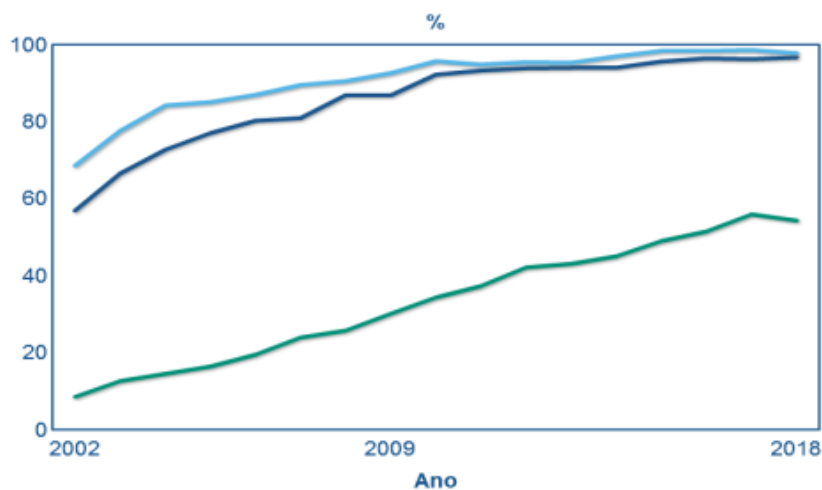
54 %

Ensino secundário

97 %

Ensino superior

98 %



Fontes: INE, PORDATA - (C) FFMS

13

CULTURA E DESPORTO

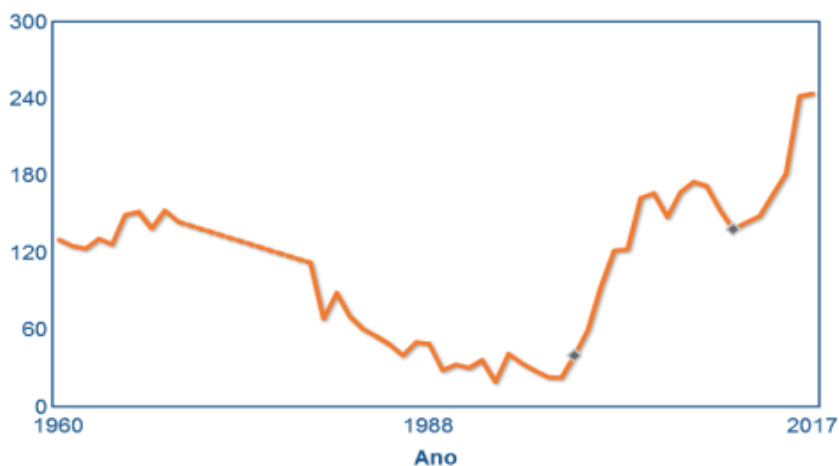
Espectadores de teatro por mil habitantes / Espectadores de cinema por mil habitantes 68

Títulos em língua portuguesa originais e traduzidos / Praticantes desportivos federados 69



Teatro: espectadores por mil habitantes

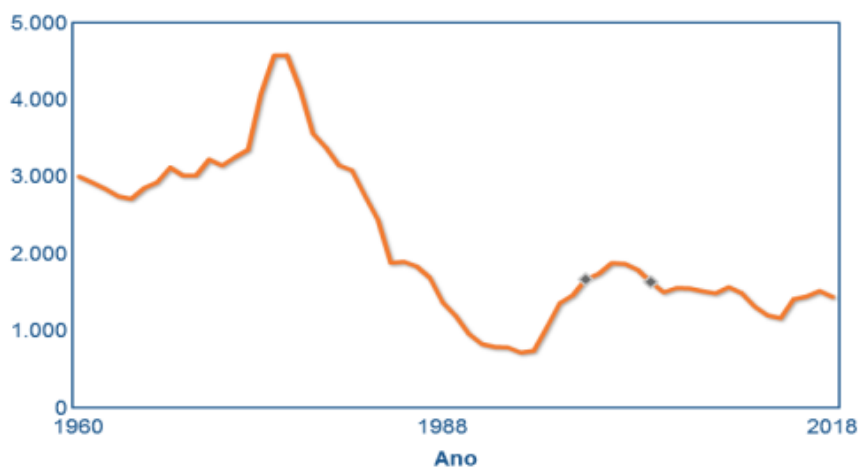
244



Fontes: INE, PORDATA - (C) FFMS

Cinema: espectadores por mil habitantes

1.437



Fontes: INE, INE (até 2003) | ICA/MC (a partir de 2004), PORDATA - (C) FFMS

13 CULTURA E DESPORTO

PORDATA
RETRATO DE PORTUGAL

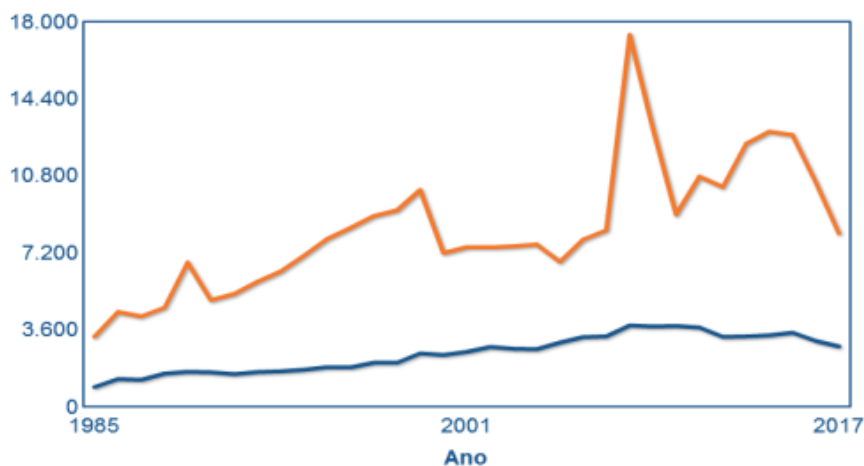
Títulos em língua portuguesa*

Originais

8.105

Traduzidos

2.816



*catalogados pela Biblioteca Nacional de Portugal.

Fontes: BNP, PORDATA - (C) FFMS

Praticantes desportivos*

Até juniores

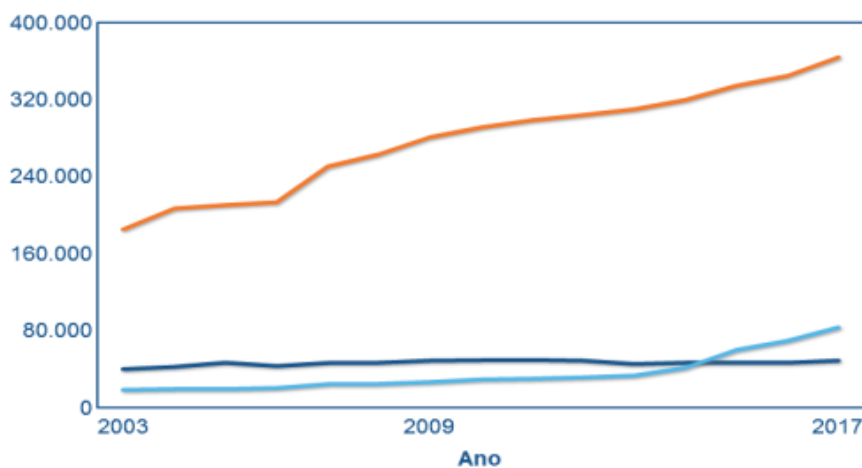
363.877

Juniores

48.875

Veteranos

83.208



*Federados.

Fontes: IPDJ, PORDATA - (C) FFMS

14

PARTICIPAÇÃO ELEITORAL

Recenseados / Taxa de abstenção nas eleições para as Autarquias
Locais

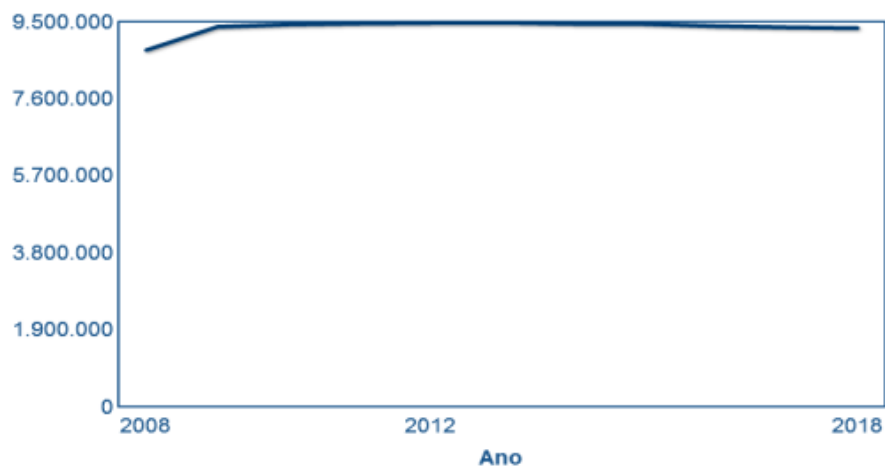
71



14 PARTICIPAÇÃO ELEITORAL

Recenseados

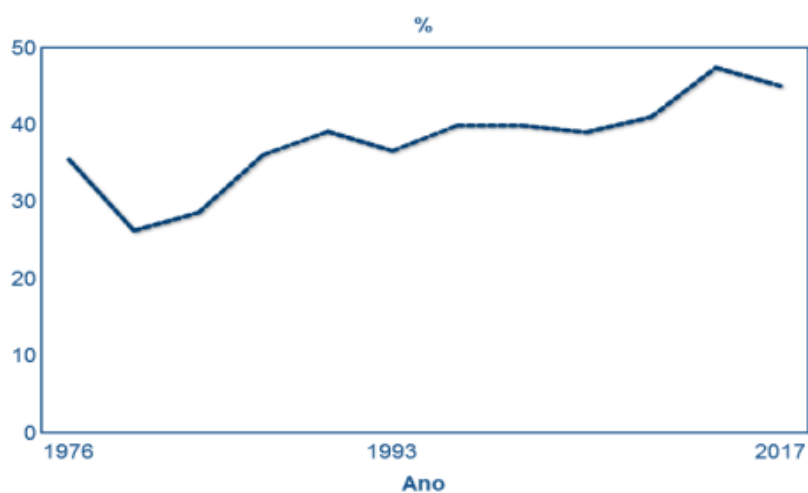
9.342.202



Fontes: SGMAI, PORDATA - (C) FFMS

Taxa de abstenção nas eleições para as Autarquias Locais

45 %



Fontes: SGMAI, PORDATA - (C) FFMS

15

TURISMO

Turistas estudantes, empregados e reformados / Despesa por viagem em Portugal e no estrangeiro	73
Alojamentos turísticos, Turismo de habitação e no espaço rural / Hóspedes residentes no estrangeiro	74



15 TURISMO

Turistas*

Estudantes

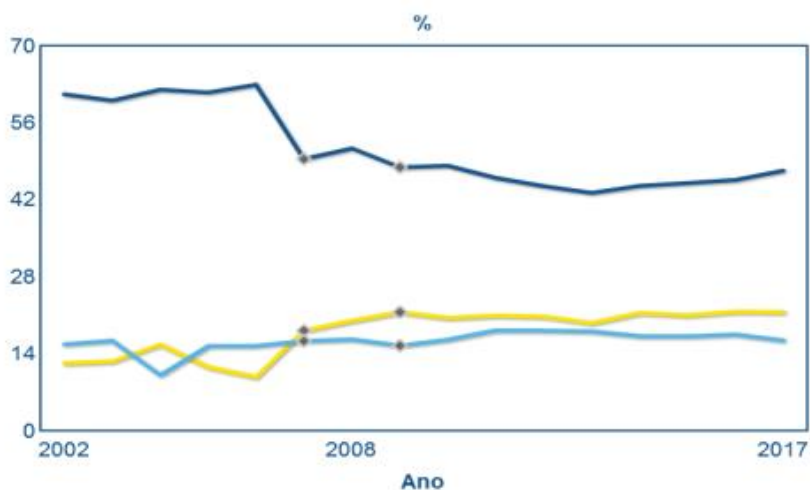
22 %

Empregados

47 %

Reformados

16 %



*No total de turistas residentes em Portugal

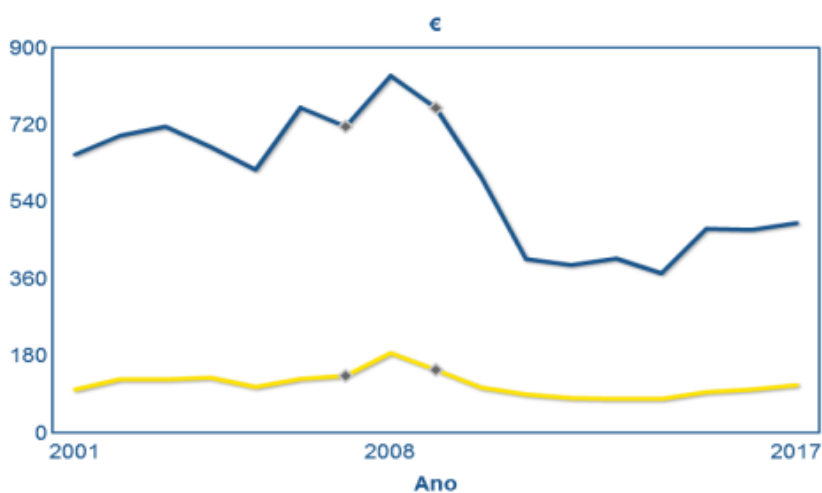
Fontes: INE, PORDATA - (C) FFMS

Despesa* por viagem em Portugal

111 €

no estrangeiro

490 €



*Valor médio diário

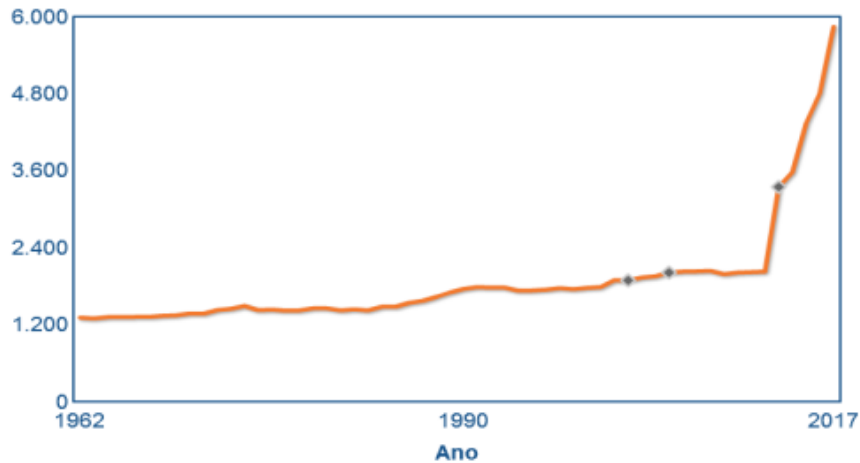
Fontes: INE, PORDATA - (C) FFMS

**Alojamentos
turísticos**

5.840

**Turismo de habitação
e no espaço rural**

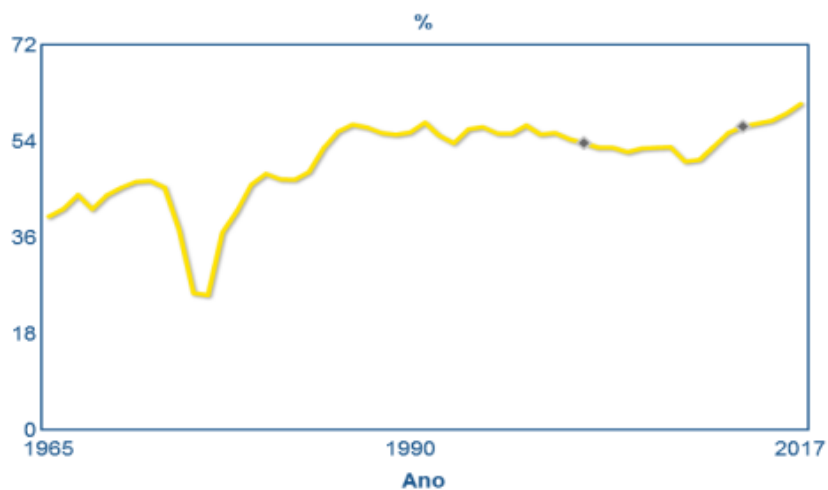
1.419



Fontes: INE | Turismo de Portugal, I.P. , PORDATA - (C) FFMS

**Hóspedes residentes no estrangeiro
no total dos hóspedes nos alojamentos turísticos**

61 %



Fontes: INE, PORDATA - (C) FFMS

16

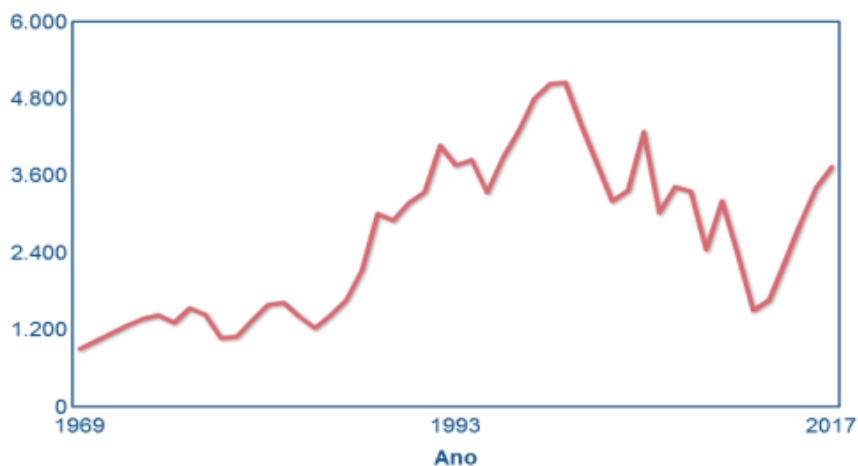
TRANSPORTES

Veículos matriculados / Passageiros transportados no metropolitano e no comboio	76
Circulação de passageiros no aeroporto de Lisboa, Porto e Faro / Navios de cruzeiro	77



Veículos matriculados*
por 100 mil habitantes

3.735



*automóveis,
motociclos,
tractores. etc.

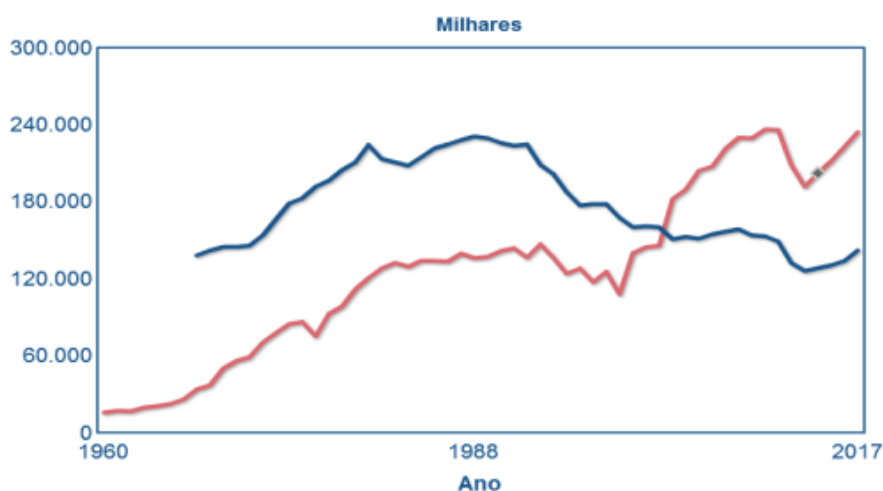
Fontes: INE, IMT, PORDATA - (C) FFMS

Passageiros transportados
Metropolitano*

234.013 Mil

Comboio

141.876 Mil



*Continente

Fontes: INE, PORDATA - (C) FFMS

Circulação de passageiros

Aeroporto Lisboa

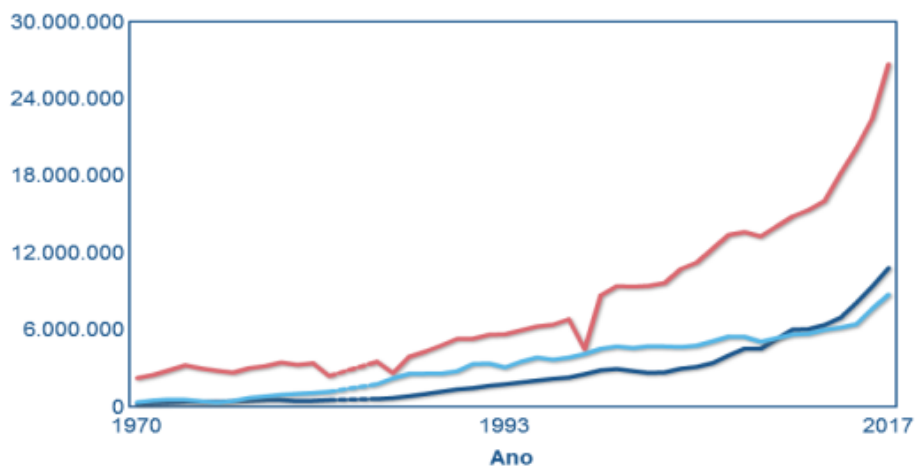
26.676.552

Aeroporto Porto

10.790.271

Aeroporto Faro

8.728.876

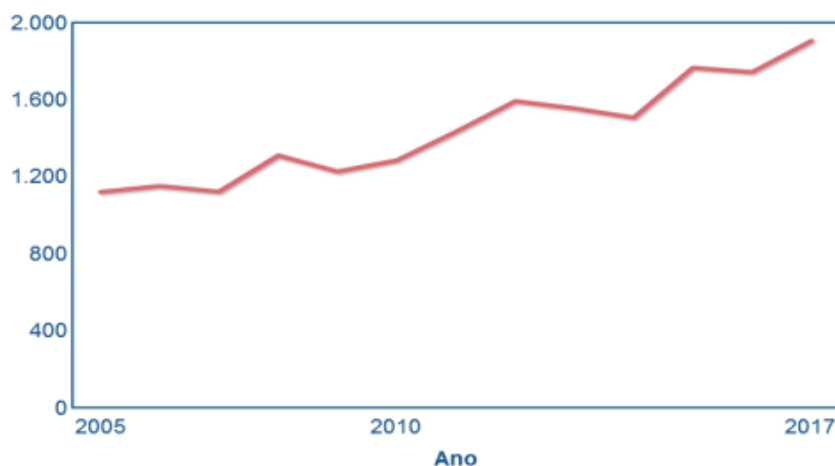


Fontes: INE, PORDATA - (C) FFMS

Navios de cruzeiro

1.296.370 Passageiros transportados

1.906



Fontes: INE, PORDATA - (C) FFMS

17

AGRICULTURA E PESCAS

Explorações agrícolas / Superfície agrícola utilizada	79
Produção das culturas agrícolas / Valor acrescentado bruto da agricultura	80
Trabalhadores agrícolas / Disparidade entre sexos na remuneração dos TCO da Agricultura e Pesca	81
Pescadores / Peixe capturado	82

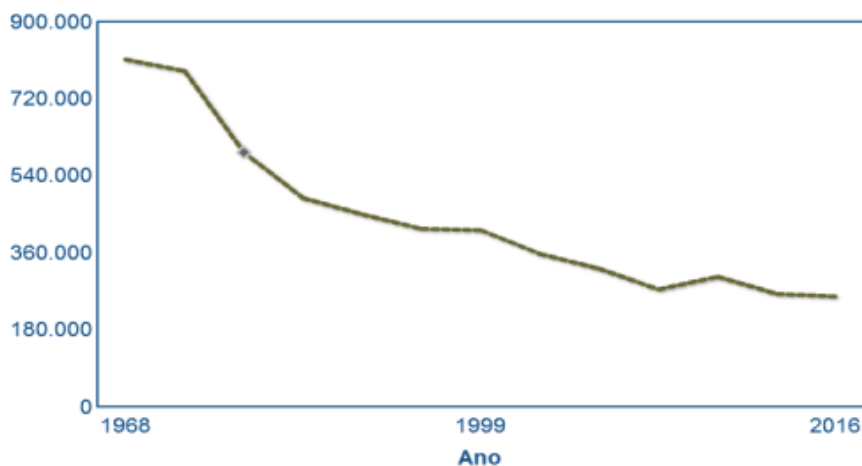


17 AGRICULTURA E PESCAS

Explorações agrícolas

14 ha Dimensão média das explorações

257.736



Fontes: INE, PORDATA - (C) FFMS

SAU*

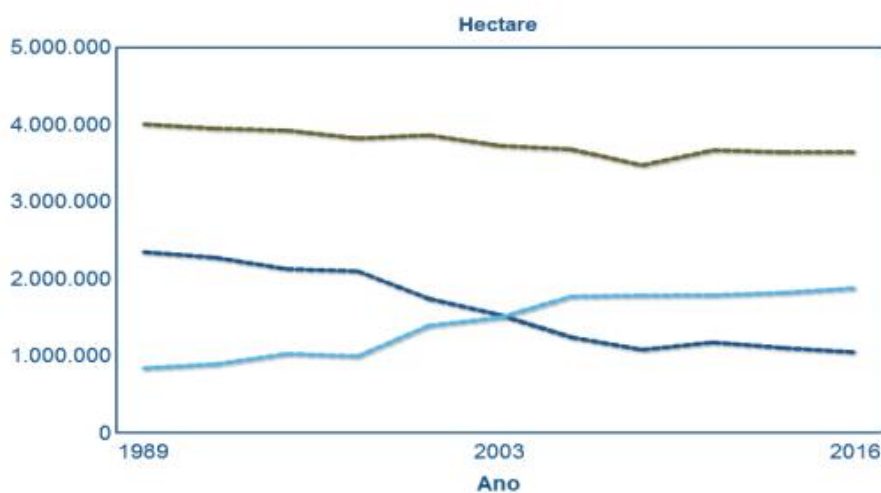
Total

Terras aráveis

Pastagens

39 % SAU na superfície total do país

3.641.691 ha **1.043.298 ha** **1.876.943 ha**



*Superfície agrícola utilizada

Fontes: INE, PORDATA - (C) FFMS

17 AGRICULTURA E PESCAS

PORDATA
RETRATO DE PORTUGAL

Produção das culturas agrícolas

Cereais

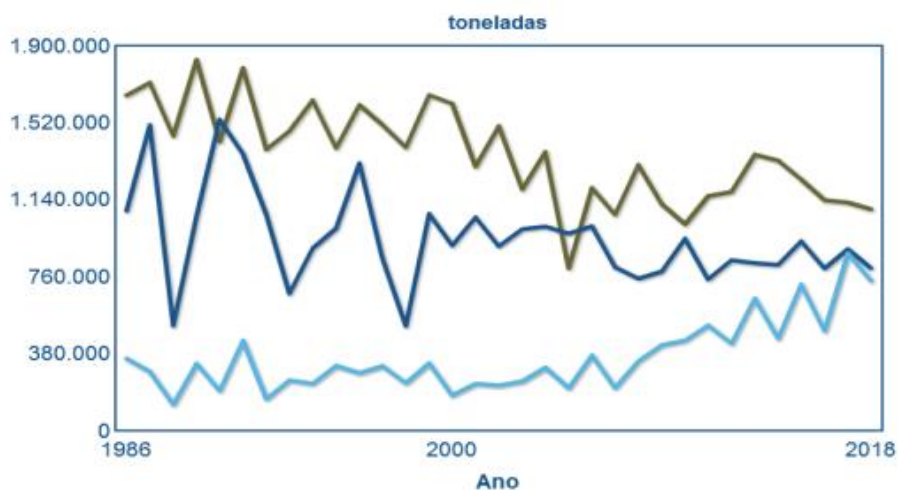
1.092.570 t

Vinha

802.278 t

Olival

740.152 t

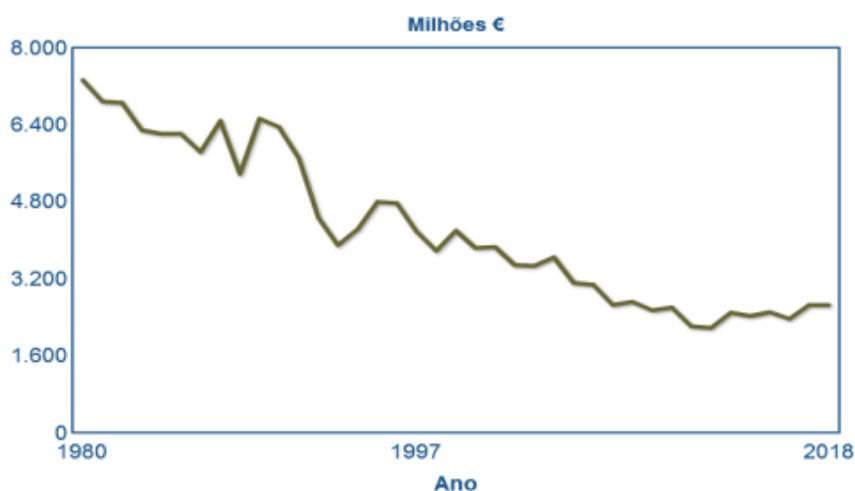


Fontes: INE, PORDATA - (C) FFMS

Valor acrescentado bruto da agricultura (Preços constantes - 2011)

2.652,0 Milhões €

2.909 Milhões €
Valor em
preços correntes



Fontes: INE, PORDATA - (C) FFMS

17 AGRICULTURA E PESCAS

PORDATA
RETRATO DE PORTUGAL

Trabalhadores agrícolas

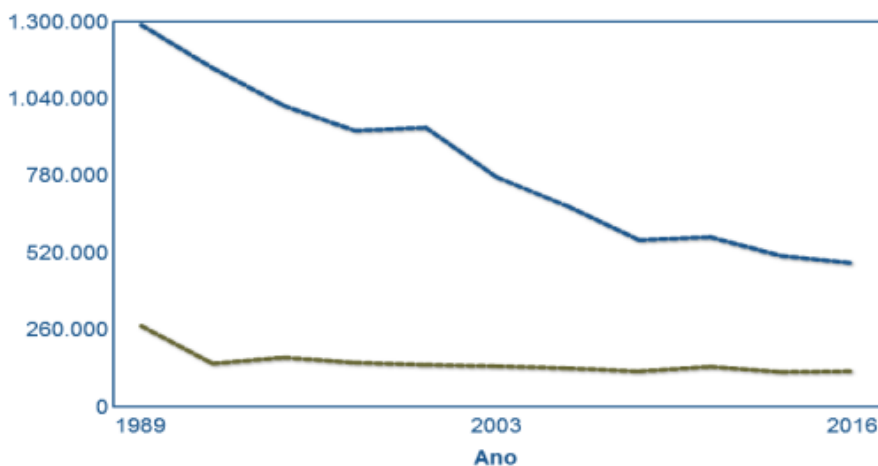
Tempo completo

119.529

Tempo parcial

484.982

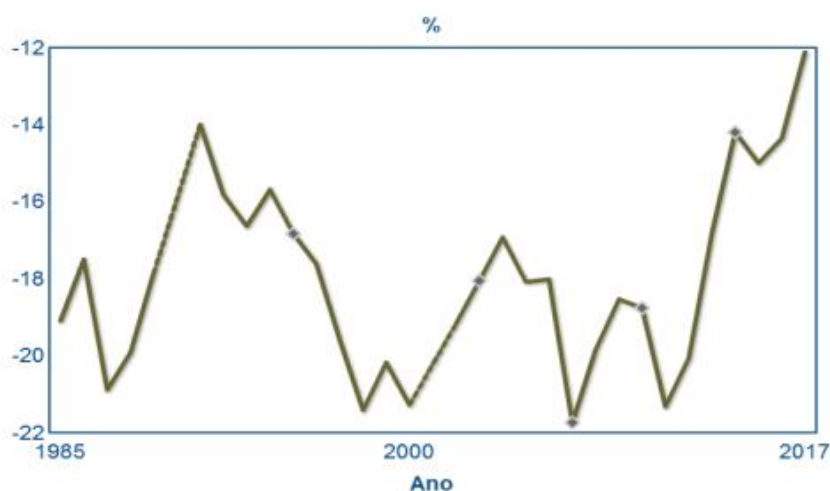
43 % Mulheres
7 % com Ensino Superior



Fontes: INE, PORDATA - (C) FFMS

Disparidade na remuneração das mulheres em comparação com os homens* da Agricultura e Pesca

-12,1 %



*Trabalhadores por conta de outrem

Fontes: GEP/MTSSS | GEE/MEc | GEP/MSESS, MTSSS, PORDATA - (C) FFMS

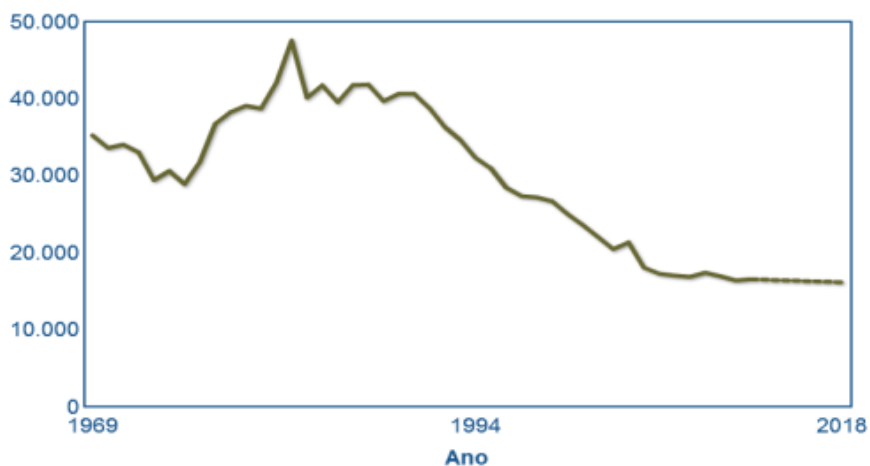
17 AGRICULTURA E PESCAS

PORDATA
RETRATO DE PORTUGAL

Pescadores
a exercer pesca comercial

7.855 Embarcações
de pesca

16.164



Fontes: INE, PORDATA - (C) FFMS

Peixe capturado

128.438 t Peixe
capturado

Carapau

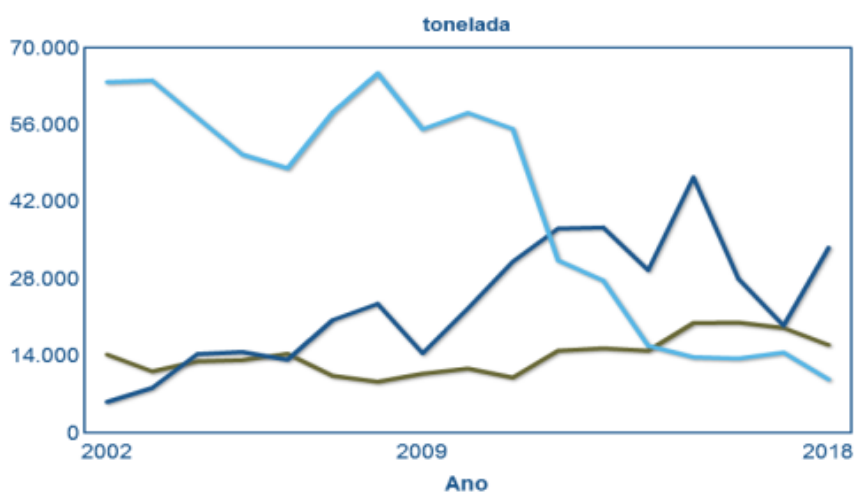
15.944 t

Cavala

33.564 t

Sardinha

9.694 t



Fontes: INE | DGRM/MM, PORDATA - (C) FFMS



Mais informações sobre os indicadores em:

WWW.PORDATA.PT

A base de dados com milhares de factos estatísticos sobre os Municípios, Portugal e Europa.

Fundação Francisco Manuel dos Santos
Largo Monterroio Mascarenhas, nº1, 7º piso
1099-081 Lisboa

pordata@ffms.pt

Para curiosidades diárias sobre os números de Portugal

facebook | **twitter**

Para que não haja dúvidas onde quer que esteja

